

**製品名: MRP-L33 ウサギポリクローナル抗体****カタログ番号: APRab14123**

研究使用のみ

**概要**

|        |                                                    |
|--------|----------------------------------------------------|
| 説明     | ウサギポリクローナル抗体                                       |
| 宿主     | うさぎ                                                |
| 応用     | IHC, ICC/IF, ELISA                                 |
| 反応性    | ヒト、ラット、マウス                                         |
| 標識     | 非共役                                                |
| 修飾     | 未修正                                                |
| アイソタイプ | IgG                                                |
| クローン性  | ポリクローナル                                            |
| 形態     | 液体                                                 |
| 濃度     | 1mg/ml                                             |
| 保存     | アリコートし、-20°Cで保存してください（12ヶ月有効）。凍結/融解サイクルを避けてください。   |
| 輸送     | 氷袋                                                 |
| バッファー  | 50% グリセロール、0.5% 保護タンパク質、0.02% 新タイプ防腐剤 N を含む PBS 液。 |
| 精製     | アフィニティー精製                                          |

**応用**

希釈倍率 IHC 1:100-1:300, ICC/IF 1:50-1:200, ELISA 1:5000-1:20000

分子量

**抗原情報**

|              |                                                                          |
|--------------|--------------------------------------------------------------------------|
| 遺伝子名         | MRPL33                                                                   |
| 別名           | MRPL33; C2orf1; 39S ribosomal protein L33; mitochondrial; L33mt; MRP-L33 |
| 遺伝子 ID       | 9553.0                                                                   |
| SwissProt ID | O75394                                                                   |
| 免疫原          | 抗血清はヒト MRPL33 由来の合成ペプチドに対して作製された。アミノ酸範囲: 10-59                           |

**背景**

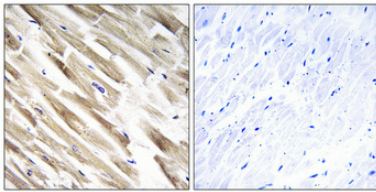
哺乳類ミトコンドリアリボソームタンパク質は核遺伝子によってコードされ、ミトコンドリア内でのタンパク質合成を補助する。ミトコンドリアリボソーム（ミトリボソーム）は、小さな 28S サブユニットと大きな 39S サブユニットから構成される。ミトコンドリア

アリソームのタンパク質と rRNA の比率は、原核生物リソームの約 75%と推定されるが、原核生物リソームではこの比率が逆転している。哺乳類ミトリソームと原核生物リソームのもう一つの違いは、後者が 5S rRNA を含むことである。種によってミトリソームを構成するタンパク質の配列は大きく異なり、場合によっては生化学的性質も異なるため、配列相同性による容易な識別は困難である。この遺伝子は 39S サブユニットタンパク質をコードしている。異なるアイソフォームをコードする選択的スプライシング転写バリエーションが報告されている。 [RefSeq 提供、2008 年 7 月]、注意:ここに示された配列は Ensembl 自動解析パイプラインから得られたものであり、予備データとして考慮されるべきです。類似性:リソームタンパク質 L33P ファミリーに属します。、

## 研究分野

-

## 画像データ



パラフィン包埋ヒト心臓の免疫組織化学染色。抗体は 1:100 (4°C、一晚) に希釈した。抗原賦活化には、高圧高温トリス EDTA (pH8.0) を使用した。抗体から得られたネガティブコントロール (右) は、免疫原ペプチドで前処理した。