

製品名: MRP-L24 ウサギポリクローナル抗体**カタログ番号: APRab14120**

研究使用のみ

概要

説明	ウサギポリクローナル抗体
宿主	うさぎ
応用	WB,IHC,ICC/IF,ELISA
反応性	ヒト、マウス、ラット
標識	非共役
修飾	未修正
アイソタイプ	IgG
クローン性	ポリクローナル
形態	液体
濃度	1mg/ml
保存	アリコートし、-20°Cで保存してください（12ヶ月有効）。凍結/融解サイクルを避けてください。
輸送	氷袋
バッファー	50% グリセロール、0.5% 保護タンパク質、0.02% 新タイプ防腐剤 N を含む PBS 液。
精製	アフィニティー精製

応用

希釈倍率	WB 1:500-1:2000,IHC 1:100-1:300,ICC/IF 1:50-1:200,ELISA 1:20000-1:40000
分子量	32kDa

抗原情報

遺伝子名	MRPL24
別名	MRPL24; 39S ribosomal protein L24; mitochondrial; L24mt; MRP-L24
遺伝子 ID	79590.0
SwissProt ID	Q96A35
免疫原	抗血清はヒト MRPL24 由来の合成ペプチドに対して作製された。アミノ酸範囲: 101-150

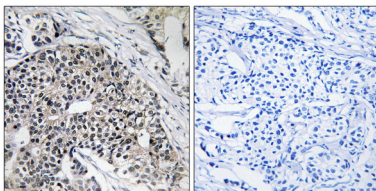
背景

哺乳類ミトコンドリアリボソームタンパク質は核遺伝子によってコードされ、ミトコンドリア内でのタンパク質合成を補助します。ミトコンドリアリボソーム（ミトリボソーム）は、小さな 28S サブユニットと大きな 39S サブユニットで構成されています。ミトコ

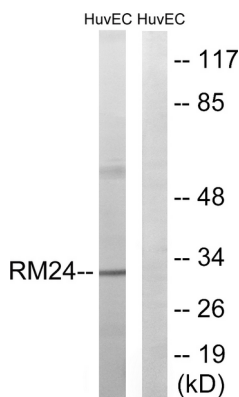
ミトリアリソソームのタンパク質と rRNA の比率は、原核生物リソソームの約 75%と推定されていますが、原核生物リソソームではこの比率が逆転しています。哺乳類ミトリアリソソームと原核生物リソソームのもう一つの違いは、後者が 5S rRNA を含むことです。種によって、ミトリアリソソームを構成するタンパク質の配列は大きく異なり、場合によっては生化学的性質も異なるため、配列相同性による容易な識別は困難です。この遺伝子は、大腸菌の対応するタンパク質 (EcoL24) の 2 倍以上の大きさの 39S サブユニットタンパク質をコードしています。配列解析により、同じタンパク質をコードする 2 つの転写産物バリエーションが同定されました。 [RefSeq 提供、2008 年 7 月]、類似性:リソソームタンパク質 L24P ファミリーに属します。、類似性:1 つの KOW ドメインを含みます。、

研究分野

画像データ



MRPL24 抗体を用いたパラフィン包埋ヒト乳癌組織の免疫組織化学染色。右の写真は合成ペプチドでブロッキングした画像です。



MRPL24 抗体を用いた HUVEC 細胞ライセートのウェスタンブロット解析。右レーンは合成ペプチドでブロッキングされている。



MRP-L24 ポリクローナル抗体 (1:2000 希釈) を用いた各種細胞のウェスタンブロット解析