

**製品名: MRP-L21 ウサギポリクローナル抗体****カタログ番号: APRab14118**

研究使用のみ

**概要**

説明	ウサギポリクローナル抗体
宿主	うさぎ
応用	WB,IHC,ICC/IF,ELISA
反応性	ヒト、マウス
標識	非共役
修飾	未修正
アイソタイプ	IgG
クローン性	ポリクローナル
形態	液体
濃度	1mg/ml
保存	アリコートし、-20°Cで保存してください（12ヶ月有効）。凍結/融解サイクルを避けてください。
輸送	氷袋
バッファー	50% グリセロール、0.5% 保護タンパク質、0.02% 新タイプ防腐剤 N を含む PBS 液。
精製	アフィニティー精製

**応用**

希釈倍率	WB 1:500-1:2000,IHC 1:100-1:300,ICC/IF 1:50-1:200,ELISA 1:20000-1:40000
分子量	23kDa

**抗原情報**

遺伝子名	MRPL21
別名	MRPL21; 39S ribosomal protein L21; mitochondrial; L21mt; MRP-L21
遺伝子 ID	219927.0
SwissProt ID	Q7Z2W9
免疫原	抗血清はヒト MRPL21 由来の合成ペプチドに対して作製された。アミノ酸範囲: 131-180

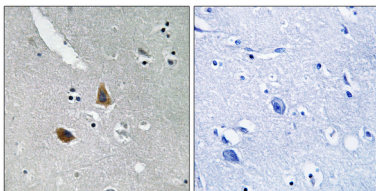
**背景**

哺乳類ミトコンドリアリボソームタンパク質は核遺伝子によってコードされ、ミトコンドリア内でのタンパク質合成を助ける。ミトコンドリアリボソーム（ミトリボソーム）は、小さな 28S サブユニットと大きな 39S サブユニットから構成される。ミトコンドリア

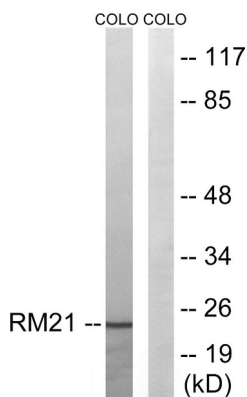
リボソームのタンパク質と rRNA の比率は、原核生物リボソームの約 75%と推定されるが、原核生物リボソームではこの比率が逆転している。哺乳類ミトリボソームと原核生物リボソームのもう一つの違いは、後者が 5S rRNA を含むことである。種によって、ミトリボソームを構成するタンパク質の配列は大きく異なり、場合によっては生化学的性質も異なるため、配列相同性による容易な認識は難しい。この遺伝子は 39S サブユニットタンパク質をコードしている。配列解析により、異なるアイソフォームをコードする複数の転写産物バリエーションが同定されているが、そのいくつかはナンセンス変異誘発 (NMD) の影響を受ける可能性がある。 [RefSeq 提供、2008 年 7 月]類似性:リボソームタンパク質 L21P ファミリーに属します。、

## 研究分野

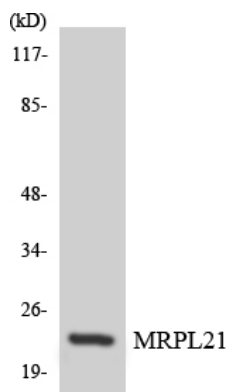
## 画像データ



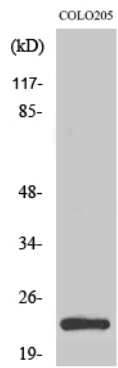
MRPL21 抗体を用いたパラフィン包埋ヒト脳組織の免疫組織化学染色。右の写真は合成ペプチドでブロッキングした画像です。



MRPL21 抗体を用いた COLO 細胞ライセートのウェスタンブロット解析。右レーンは合成ペプチドでブロッキングされている。



MRPL21 抗体を使用した HeLa 細胞の溶解物のウェスタンブロット分析。



MRP-L21 ポリクローナル抗体 (1: 2000 希釈) を用いた各種細胞のウェスタンブロット解析