

**製品名: MRP-L18 ウサギポリクローナル抗体****カタログ番号: APRab14116**

研究使用のみ

**概要**

説明	ウサギポリクローナル抗体
宿主	うさぎ
応用	WB,IHC,ICC/IF,ELISA
反応性	ヒト、ラット、マウス
標識	非共役
修飾	未修正
アイソタイプ	IgG
クローン性	ポリクローナル
形態	液体
濃度	1mg/ml
保存	アリコートし、-20°Cで保存してください（12ヶ月有効）。凍結/融解サイクルを避けてください。
輸送	氷袋
バッファー	50% グリセロール、0.5% 保護タンパク質、0.02% 新タイプ防腐剤 N を含む PBS 液。
精製	アフィニティー精製

**応用**

希釈倍率	WB 1:500-1:2000,IHC 1:100-1:300,ICC/IF 1:50-1:200,ELISA 1:10000-1:20000
分子量	21kDa

**抗原情報**

遺伝子名	MRPL18
別名	MRPL18; HSPC071; 39S ribosomal protein L18; mitochondrial; L18mt; MRP-L18
遺伝子 ID	29074.0
SwissProt ID	Q9H0U6
免疫原	抗血清はヒト MRPL18 由来の合成ペプチドに対して作製された。アミノ酸範囲: 1-50

**背景**

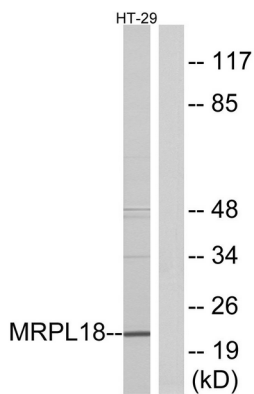
この核遺伝子は、ミトコンドリアリボソームのより大きな 39S サブユニットを構成するタンパク質をコードしています。このタンパク質は、核にコードされた 5S rRNA のミトコンドリアへの輸送にも関与している可能性があります。選択的スプライシングにより複

数の転写産物バリエーションが生じますが、そのほとんどはタンパク質をコードしていないと予測されます。この遺伝子の偽遺伝子は 16 番染色体上にあります。[RefSeq 提供、2016 年 1 月],類似性: リボソームタンパク質 L18P ファミリーに属します。、

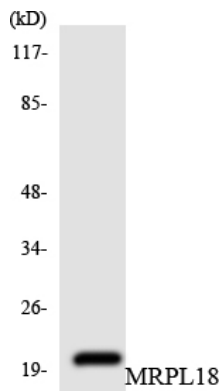
## 研究分野

-

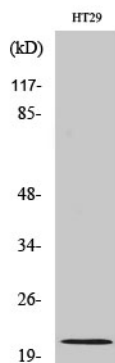
## 画像データ



MRPL18 抗体を用いた HT-29 細胞ライセートのウェスタンブロット解析。右レーンは合成ペプチドでブロッキングされている。



MRPL18 抗体を使用した HUVEC 細胞溶解物のウェスタンブロット分析。



MRP-L18 ポリクローナル抗体を 1: 1000 に希釈して様々な細胞をウェスタンブロット分析した。