

製品名: MRP-L14 ウサギポリクローナル抗体**カタログ番号: APRab14112**

研究使用のみ

概要

説明	ウサギポリクローナル抗体
宿主	うさぎ
応用	WB,IHC,ICC/IF,ELISA
反応性	ヒト、マウス、ラット
標識	非共役
修飾	未修正
アイソタイプ	IgG
クローン性	ポリクローナル
形態	液体
濃度	1mg/ml
保存	アリコートし、-20°Cで保存してください（12ヶ月有効）。凍結/融解サイクルを避けてください。
輸送	氷袋
バッファー	50% グリセロール、0.5% 保護タンパク質、0.02% 新タイプ防腐剤 N を含む PBS 液。
精製	アフィニティー精製

応用

希釈倍率	WB 1:500-1:2000,IHC 1:100-1:300,ICC/IF 1:50-1:200,ELISA 1:10000-1:20000
分子量	16kDa

抗原情報

遺伝子名	MRPL14
別名	MRPL14; MRPL32; RPML32; 39S ribosomal protein L14; mitochondrial; L14mt; MRP-L14; 39S ribosomal protein L32, mitochondrial; L32mt; MRP-L32
遺伝子 ID	64928.0
SwissProt ID	Q6P1L8
免疫原	抗血清はヒト MRPL14 由来の合成ペプチドに対して作製された。アミノ酸範囲: 96-145

背景

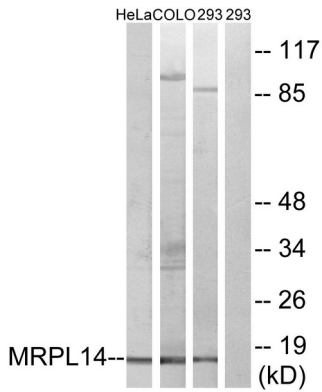
この核遺伝子は、ミトコンドリアリボソームの 39S サブユニットを構成するタンパク質をコードする。この遺伝子の擬似遺伝子は 17

番染色体に存在する。[RefSeq 提供、2016年1月],類似性: リボソームタンパク質 L14P ファミリーに属する。 ,

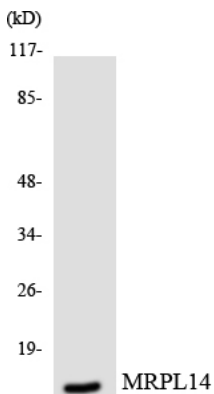
研究分野

-

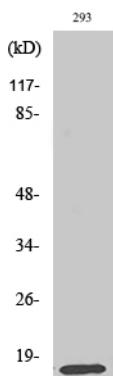
画像データ



MRPL14 抗体を用いた 293 細胞、HeLa 細胞、および COLO 細胞のライセートのウェスタンブロット解析。右レーンは合成ペプチドでブロッキングされている。



MRPL14 抗体を使用した HUVEC 細胞溶解物のウェスタンブロット分析。



MRP-L14 ポリクローナル抗体 (1: 2000 希釈) を用いた各種細胞のウェスタンブロット解析