

製品名: MRP6 ウサギポリクローナル抗体**カタログ番号: APRab14105**

研究使用のみ

概要

| | |
|--------|--|
| 説明 | ウサギポリクローナル抗体 |
| 宿主 | うさぎ |
| 応用 | WB,ELISA |
| 反応性 | ヒト、ラット、マウス |
| 標識 | 非共役 |
| 修飾 | 未修正 |
| アイソタイプ | IgG |
| クローン性 | ポリクローナル |
| 形態 | 液体 |
| 濃度 | 1mg/ml |
| 保存 | アリコートし、-20°Cで保存してください（12ヶ月有効）。凍結/融解サイクルを避けてください。 |
| 輸送 | 氷袋 |
| バッファー | 50% グリセロール、0.02% 新タイプ防腐剤 N を含む PBS 液。 |
| 精製 | アフィニティー精製 |

応用

| | |
|------|--------------------------------------|
| 希釈倍率 | WB 1:500-1:2000,ELISA 1:5000-1:20000 |
| 分子量 | 165kDa |

抗原情報

| | |
|--------------|----------------------------------|
| 遺伝子名 | ABCC6 ARA MRP6 |
| 別名 | |
| 遺伝子 ID | 368.0 |
| SwissProt ID | O95255 |
| 免疫原 | ヒトタンパク質由来の合成ペプチド。アミノ酸範囲: 290~370 |

背景

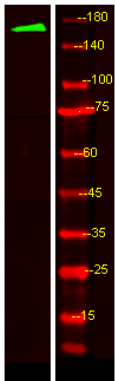
この遺伝子によってコードされるタンパク質は、ATP 結合カセット (ABC) トランスポータースーパーファミリーのメンバーです。ABC タンパク質は、細胞外膜および細胞内膜を介して様々な分子を輸送します。ABC 遺伝子は7つの異なるサブファミリー

(ABC1、MDR/TAP、MRP、ALD、OABP、GCN20、White) に分類されます。コードされるタンパク質は MRP サブファミリーのメンバーであり、多剤耐性に関与しています。この遺伝子の変異は弾性線維仮性黄色腫を引き起こします。この遺伝子については、異なるタンパク質をコードする選択的スプライシング転写バリエーションが報告されています。[RefSeq 提供、2008 年 7 月]、疾患：ABCC6 の欠陥は弾性線維仮性黄色腫 (PXE) の原因です[MIM:264800]。PXE は、皮膚、動脈、網膜の弾性線維の石灰化を特徴とする疾患であり、皮膚病変、それに伴う弛緩および弾力性喪失、動脈不全、網膜出血を引き起こし、黄斑変性へとつながります。PXE は、圧倒的多数の症例において、ABCC6 遺伝子のホモ接合型または複合ヘテロ接合型変異 (常染色体劣性 PXE) によって引き起こされます。ヘテロ接合型変異を有する患者は、弾性線維仮性黄色腫の表現型 (常染色体優性 PXE) の限定的な症状を呈します。機能：薬物の細胞内小器官への能動輸送に直接関与するか、間接的に薬物分布に影響を与える可能性があります。グルタチオン抱合体をロイコトリエン-c4 (LTC4) および N-エチルマレイミド-S-グルタチオン (NEM-GS) として輸送する。オンライン情報：Retina International's Scientific Newsletter,類似性：ABC トランスポーターファミリーに属する。類似性：ABC トランスポーターファミリーに属する。コンジュゲートトランスポーター (TC 3.A.1.208) サブファミリー。類似性：2つのABC 膜貫通型 1 ドメインを含む。類似性：2つのABC トランスポータードメインを含む。組織特異性：腎臓および肝臓で発現する。他の組織での発現は非常に低い。

研究分野

ABC トランスポーター;

画像データ



HEK293 の溶解物のウェスタンブロット分析。一次抗体は 1:1000 希釈。二次抗体は 1:10000 希釈。