

製品名: MRGF ウサギポリクローナル抗体**カタログ番号: APRab14087**

研究使用のみ

概要

説明	ウサギポリクローナル抗体
宿主	うさぎ
応用	WB,IHC
反応性	ヒト、マウス、ラット
標識	非共役
修飾	未修正
アイソタイプ	IgG
クローン性	ポリクローナル
形態	液体
濃度	1mg/ml
保存	アリコートし、-20°Cで保存してください（12 ヶ月有効）。凍結/融解サイクルを避けてください。
輸送	氷袋
バッファー	50% グリセロール、0.5% 保護タンパク質、0.02% 新タイプ防腐剤 N を含む PBS 液。
精製	アフィニティー精製

応用

希釈倍率	WB 1:500-1:2000,IHC 1:50-1:300
分子量	40kDa

抗原情報

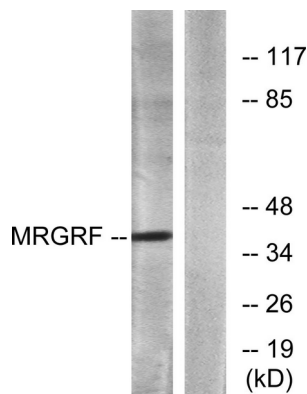
遺伝子名	MRGPRF MRGPRF; GPR140; GPR168; MRGF; PSEC0142; Mas-related G-protein coupled receptor member F; Mas-related gene F protein; G-protein coupled receptor 140; G-protein coupled receptor 168
別名	
遺伝子 ID	116535.0
SwissProt ID	Q96AM1
免疫原	抗血清はヒト MRGRF 由来の合成ペプチドに対して作製された。アミノ酸範囲: 271-320

背景

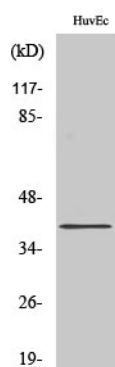
機能: オープン受容体。神経ペプチドに結合し、疼痛の感覚や調節を含む、侵害受容体の機能や発達を制御する可能性がある。類似性: Gタンパク質共役受容体1ファミリーに属する。類似性: Gタンパク質共役受容体1ファミリーに属する。Masサブファミリー。機能: オープン受容体。神経ペプチドに結合し、疼痛の感覚や調節を含む、侵害受容体の機能や発達を制御する可能性がある。類似性: Gタンパク質共役受容体1ファミリーに属する。類似性: Gタンパク質共役受容体1ファミリーに属する。Masサブファミリー。

研究分野

画像データ



MRGRF抗体を用いたHUVEC細胞ライセートのウェスタンブロット解析。右レーンは合成ペプチドでブロッキングされている。



MRGFポリクローナル抗体を用いた様々な細胞のウェスタンブロット分析