

製品名: MRGE ウサギポリクローナル抗体**カタログ番号: APRab14086**

研究使用のみ

概要

説明	ウサギポリクローナル抗体
宿主	うさぎ
応用	WB,IHC,ELISA
反応性	ヒト、マウス、ラット
標識	非共役
修飾	未修正
アイソタイプ	IgG
クローン性	ポリクローナル
形態	液体
濃度	1mg/ml
保存	アリコートし、-20°Cで保存してください（12ヶ月有効）。凍結/融解サイクルを避けてください。
輸送	氷袋
バッファー	50% グリセロール、0.5% 保護タンパク質、0.02% 新タイプ防腐剤 N を含む PBS 液。
精製	アフィニティー精製

応用

希釈倍率	WB 1:500-1:2000,IHC 1:50-1:300,ELISA 1:2000-1:20000
分子量	30kDa

抗原情報

遺伝子名	MRGPRE
別名	MRGPRE; GPR167; MRGE; Mas-related G-protein coupled receptor member E; G-protein coupled receptor 167
遺伝子 ID	116534.0
SwissProt ID	Q86SM8
免疫原	抗血清はヒト MRGRE 由来の合成ペプチドに対して作製された。アミノ酸範囲: 171-220

背景

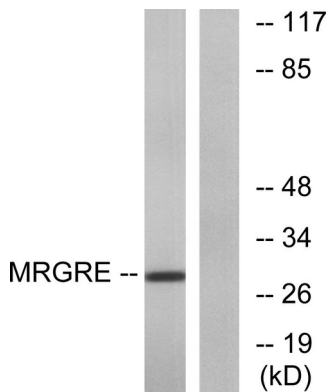
機能: オーフアン受容体。疼痛の感覚や調節を含む、痛覚受容体の機能および / または発達を制御する可能性がある。類似性: G タ

ンパク質共役受容体 1 ファミリーに属する。Mas サブファミリー。機能: オーフアン受容体。疼痛の感覚や調節を含む、痛覚受容体の機能および / または発達を制御する可能性がある。類似性: G タンパク質共役受容体 1 ファミリーに属する。Mas サブファミリー。

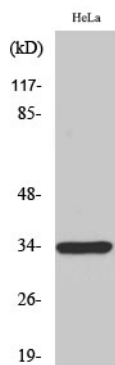
研究分野

-

画像データ



MRGRE 抗体を用いた HeLa 細胞ライセートのウェスタンブロット解析。右レーンは合成ペプチドでブロッキングされている。



MRGE ポリクローナル抗体を用いた様々な細胞のウェスタンブロット分析