

製品名: MPP1 ウサギポリクローナル抗体**カタログ番号: APRab14058**

研究使用のみ

概要

説明	ウサギポリクローナル抗体
宿主	うさぎ
応用	IHC, ICC/IF, ELISA, IF-P
反応性	ヒト、ラット、マウス
標識	非共役
修飾	未修正
アイソタイプ	IgG
クローン性	ポリクローナル
形態	液体
濃度	1mg/ml
保存	アリコートし、-20°Cで保存してください（12ヶ月有効）。凍結/融解サイクルを避けてください。
輸送	氷袋
バッファー	50% グリセロール、0.5% 保護タンパク質、0.02% 新タイプ防腐剤 N を含む PBS 液。
精製	アフィニティー精製

応用

希釈倍率	IHC 1:50-1:200, ICC/IF 1:50-1:300, ELISA 1:2000-1:20000, IF-P 1:50-1:200
分子量	210kDa

抗原情報

遺伝子名	KIF20B
別名	KIF20B; KRMP1; MPHOSPH1; Kinesin-like protein KIF20B; Cancer/testis antigen 90; CT90; Kinesin-related motor interacting with PIN1; M-phase phosphoprotein 1; MPP1
遺伝子 ID	9585.0
SwissProt ID	Q96Q89
免疫原	抗血清はヒト KIF20B 由来の合成ペプチドに対して作製された。アミノ酸範囲: 1771-1820

背景

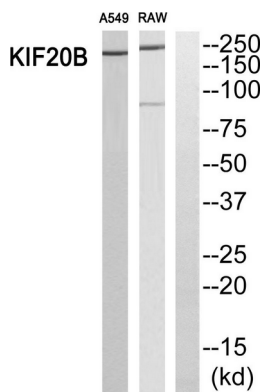
KIF20B (キネシンファミリーメンバー 20B) はタンパク質コード遺伝子です。関連する経路には、ゴルジ体から小胞体への逆行性輸

送や、巨核球の発生および血小板産生に関与する因子などがあります。この遺伝子に関連する GO アノテーションには、ATPase 活性と微小管運動活性が含まれます。この遺伝子の重要なパラログは KIF23 です。有糸分裂細胞周期の M 期、有糸分裂細胞周期、M 期、核分裂、微小管を介したプロセス、微小管を介した運動、細胞周期、細胞周期停止、有糸分裂、有糸分裂の調節、有糸分裂細胞周期の調節、細胞周期過程の調節、細胞周期過程、細胞周期期、細胞小器官の構成の調節、細胞小器官の分裂、細胞分裂、細胞周期の調節、核分裂の調節

研究分野

-

画像データ



KIF20B 抗体のウェスタンブロット解析。右レーンは KIF20B ペプチドでブロッキングされている。