

製品名: MP68 ウサギポリクローナル抗体**カタログ番号: APRab14052**

研究使用のみ

概要

説明	ウサギポリクローナル抗体
宿主	うさぎ
応用	IHC, ICC/IF, ELISA
反応性	ヒト、マウス
標識	非共役
修飾	未修正
アイソタイプ	IgG
クローン性	ポリクローナル
形態	液体
濃度	1mg/ml
保存	アリコートし、-20°Cで保存してください（12ヶ月有効）。凍結/融解サイクルを避けてください。
輸送	氷袋
バッファー	50% グリセロール、0.5% 保護タンパク質、0.02% 新タイプ防腐剤 N を含む PBS 液。
精製	アフィニティー精製

応用

希釈倍率 IHC 1:100-1:300, ICC/IF 1:50-1:200, ELISA 1:10000-1:20000

分子量

抗原情報

遺伝子名	MP68
別名	MP68; C14orf2; 6.8 kDa mitochondrial proteolipid
遺伝子 ID	9556.0
SwissProt ID	P56378
免疫原	抗血清はヒト MP68 由来の合成ペプチドに対して作製された。アミノ酸範囲: 9-58

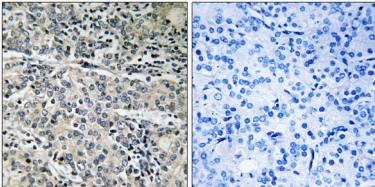
背景

類似性: 小さなミトコンドリアプロテオリピドファミリーに属します。類似性: 小さなミトコンドリアプロテオリピドファミリーに属します。

研究分野

-

画像データ



MP68 抗体を用いたパラフィン包埋ヒト前立腺癌組織の免疫組織化学染色。右の写真は合成ペプチドでブロッキングした画像です。