

**製品名: Mob3A/B ウサギポリクローナル抗体****カタログ番号: APRab14015**

研究使用のみ

**概要**

説明	ウサギポリクローナル抗体
宿主	うさぎ
応用	WB,IHC,ICC/IF,ELISA
反応性	ヒト、マウス
標識	非共役
修飾	未修正
アイソタイプ	IgG
クローン性	ポリクローナル
形態	液体
濃度	1mg/ml
保存	アリコートし、-20°Cで保存してください（12ヶ月有効）。凍結/融解サイクルを避けてください。
輸送	氷袋
バッファー	50% グリセロール、0.5% 保護タンパク質、0.02% 新タイプ防腐剤 N を含む PBS 液。
精製	アフィニティー精製

**応用**

希釈倍率	WB 1:500-1:2000,IHC 1:100-1:300,ICC/IF 1:50-1:200,ELISA 1:5000-1:20000
分子量	25kDa

**抗原情報**

遺伝子名	MMOBKL2A/MMOBKL2B
別名	MOB3A; MOBKL2A; MOB kinase activator 3A; MOB-LAK; Mob1 homolog 2A; Mps one binder kinase activator-like 2A; MOB3B; MOBKL2B; MOB kinase activator 3B; Mob1 homolog 2b; Mps one binder kinase activator-like 2B
遺伝子 ID	126308.0
SwissProt ID	Q96BX8
免疫原	Mob3A/B 由来の合成ペプチド。アミノ酸範囲: 1-80

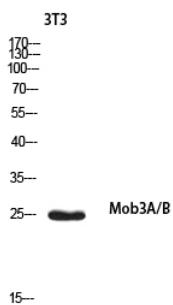
**背景**

機能: キナーゼの活性を制御する可能性がある。配列注意: キメラ。141 番目の位置に別の遺伝子由来の DNA が含まれている。類似性: MOB1/phocein ファミリーに属する。機能: キナーゼの活性を制御する可能性がある。配列注意: キメラ。141 番目の位置に別の遺伝子由来の DNA が含まれている。類似性: MOB1/phocein ファミリーに属する。

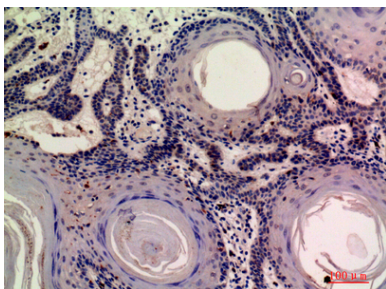
## 研究分野

-

## 画像データ



Mob3A/B 抗体を用いた 3T3 のウェスタンブロット分析。二次抗体は 1:20000 に希釈した。



パラフィン包埋ヒト皮膚の免疫組織化学分析、抗体は 1:200 に希釈された