

製品名: Mob1A ウサギポリクローナル抗体**カタログ番号: APRab14013**

研究使用のみ

概要

説明	ウサギポリクローナル抗体
宿主	うさぎ
応用	WB,IHC,ICC/IF,ELISA
反応性	人間、ネズミ、サル
標識	非共役
修飾	未修正
アイソタイプ	IgG
クローン性	ポリクローナル
形態	液体
濃度	1mg/ml
保存	アリコートし、-20°Cで保存してください（12ヶ月有効）。凍結/融解サイクルを避けてください。
輸送	氷袋
バッファー	50% グリセロール、0.5% 保護タンパク質、0.02% 新タイプ防腐剤 N を含む PBS 液。
精製	アフィニティー精製

応用

希釈倍率	WB 1:500-1:2000,IHC 1:100-1:300,ICC/IF 1:50-1:200,ELISA 1:20000-1:40000
分子量	25kDa

抗原情報

遺伝子名	MOB1B
別名	MOB1B; MOB4A; MOBKL1A; MOB kinase activator 1B; Mob1 homolog 1A; Mob1A; Mob1B; Mps one binder kinase activator-like 1A
遺伝子 ID	92597.0
SwissProt ID	Q7L9L4
免疫原	抗血清はヒト MOL1A 由来の合成ペプチドに対して作製された。アミノ酸範囲: 101-150

背景

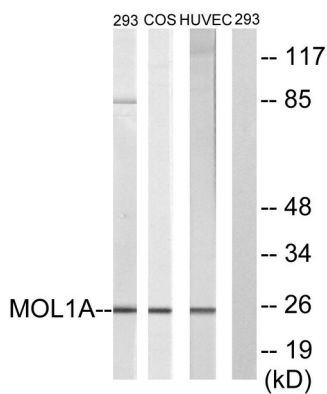
この遺伝子によってコードされるタンパク質は、酵母 Mob1 タンパク質と類似しています。酵母 Mob1 は、紡錘体極体の複製と有糸

分裂チェックポイントの制御に必須のタンパク質キナーゼである Mps1p に結合します。この遺伝子には、異なるアイソフォームをコードする3つの転写バリエーションが見つっています。[RefSeq 提供、2011年9月],機能: STK38L のキナーゼ活性を刺激する。、類似性: MOB1/phocein ファミリーに属する。、サブユニット: STK38L に結合する。、

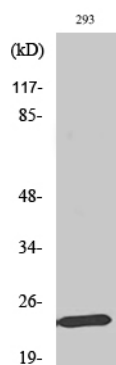
研究分野

-

画像データ



IFN 2500U/ml を 30 分間処理した 293 細胞、COS7 細胞、HUVEC 細胞のライセートを MOL1A 抗体を用いてウェスタンブロット解析した。右レーンには合成ペプチドでブロッキングした。



Mob1A ポリクローナル抗体を用いた様々な細胞のウェスタンブロット解析