

**製品名: Melan-A ウサギポリクローナル抗体****カタログ番号: APRab13814**

研究使用のみ

**概要**

説明	ウサギポリクローナル抗体
宿主	うさぎ
応用	WB,IHC,ICC/IF,ELISA
反応性	ヒト、ラット、マウス
標識	非共役
修飾	未修正
アイソタイプ	IgG
クローン性	ポリクローナル
形態	液体
濃度	1mg/ml
保存	アリコートし、-20°Cで保存してください（12 ヶ月有効）。凍結/融解サイクルを避けてください。
輸送	氷袋
バッファー	50% グリセロール、0.5% 保護タンパク質、0.02% 新タイプ防腐剤 N を含む PBS 液。
精製	アフィニティー精製

**応用**

希釈倍率	WB 1:500-1:2000,IHC 1:100-1:300,ICC/IF 1:50-1:200,ELISA 1:20000-1:40000
分子量	15kDa

**抗原情報**

遺伝子名	MLANA
別名	MLANA; MART1; Melanoma antigen recognized by T-cells 1; MART-1; Antigen LB39-AA; Antigen SK29-AA; Protein Melan-A
遺伝子 ID	2315.0
SwissProt ID	Q16655
免疫原	抗血清はヒト MART-1 由来の合成ペプチドに対して作製された。アミノ酸範囲: 41-90

**背景**

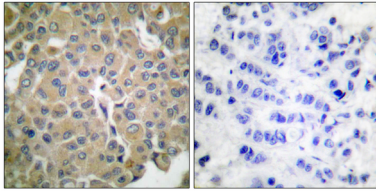
組織特異性:発現はメラノーマおよびメラノサイト細胞株と網膜に限定されます。組織特異性:発現はメラノーマおよびメラノサイト細胞

胞株と網膜に限定されます。、

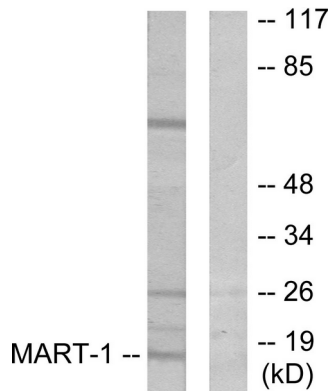
## 研究分野

タグと細胞マーカー; 細胞型マーカー; 腫瘍関連; がん; 腫瘍免疫学; 腫瘍関連抗原

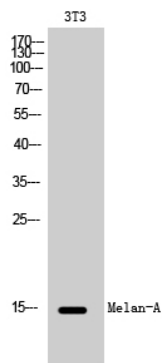
## 画像データ



MART-1 抗体を用いたパラフィン包埋ヒト乳癌組織の免疫組織化学染色。右の写真は合成ペプチドでブロッキングした状態。



NIH/3T3 細胞ライセートの MART-1 抗体を用いたウェスタンブロット解析。右レーンは合成ペプチドでブロッキングされている。



Melan-A ポリクローナル抗体を用いた 3T3 細胞のウェスタンブロット解析