

**製品名: MCT13 ウサギポリクローナル抗体****カタログ番号: APRab13740**

研究使用のみ

**概要**

説明	ウサギポリクローナル抗体
宿主	うさぎ
応用	WB,ELISA
反応性	ヒト、ラット、マウス
標識	非共役
修飾	未修正
アイソタイプ	IgG
クローン性	ポリクローナル
形態	液体
濃度	1mg/ml
保存	アリコートし、-20°Cで保存してください（12ヶ月有効）。凍結/融解サイクルを避けてください。
輸送	氷袋
バッファー	50% グリセロール、0.5% 保護タンパク質、0.02% 新タイプ防腐剤 N を含む PBS 液。
精製	アフィニティー精製

**応用**

希釈倍率	WB 1:500-1:2000,ELISA 1:5000-1:10000
分子量	40kDa

**抗原情報**

遺伝子名	SLC16A13
別名	SLC16A13; MCT13; Monocarboxylate transporter 13; MCT 13; Solute carrier family 16 member 13
遺伝子 ID	201232.0
SwissProt ID	Q7RTY0
免疫原	抗血清はヒト MOT13 由来の合成ペプチドに対して作製された。アミノ酸範囲: 377-426

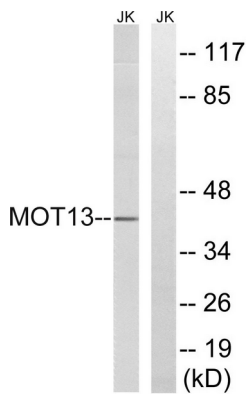
**背景**

機能: プロトン結合型モノカルボン酸トランスポーター。多くのモノカルボン酸の細胞膜を介した迅速な輸送を触媒する。類似性:

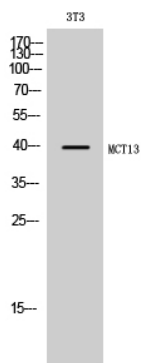
主要促進因子スーパーファミリーに属する。モノカルボン酸ポーター（TC 2.A.1.13）ファミリー。機能：プロトン結合型モノカルボン酸トランスポーター。多くのモノカルボン酸の細胞膜を介した迅速な輸送を触媒する。類似性：主要促進因子スーパーファミリーに属する。モノカルボン酸ポーター（TC 2.A.1.13）ファミリー。

## 研究分野

## 画像データ



MOT13抗体を用いたJurkat細胞ライセートのウェスタンブロット解析。右レーンは合成ペプチドでブロッキングされている。



MCT13ポリクローナル抗体を用いた3T3細胞のウェスタンブロット解析