

製品名: MAST3 ウサギポリクローナル抗体**カタログ番号: APRab13662**

研究使用のみ

概要

説明	ウサギポリクローナル抗体
宿主	うさぎ
応用	WB,ELISA
反応性	ヒト、マウス
標識	非共役
修飾	未修正
アイソタイプ	IgG
クローン性	ポリクローナル
形態	液体
濃度	1mg/ml
保存	アリコートし、-20°Cで保存してください（12 ヶ月有効）。凍結/融解サイクルを避けてください。
輸送	氷袋
バッファー	50% グリセロール、0.5% 保護タンパク質、0.02% 新タイプ防腐剤 N を含む PBS 液。
精製	アフィニティー精製

応用

希釈倍率	WB 1:500-1:2000,ELISA 1:5000-1:20000
分子量	143kDa

抗原情報

遺伝子名	MAST3
別名	MAST3; KIAA0561; Microtubule-associated serine/threonine-protein kinase 3
遺伝子 ID	23031.0
SwissProt ID	O60307
免疫原	抗血清はヒト MAST3 由来の合成ペプチドに対して作製された。アミノ酸範囲: 1031-1080

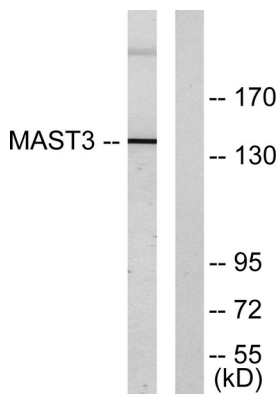
背景

触媒活性:ATP + タンパク質 = ADP + リン酸化タンパク質。;注意:Met-1、Met-171、Met-172 のいずれが開始因子であるかは不明です。;補因子:マグネシウム。;類似性:タンパク質キナーゼスーパーファミリーに属します。AGC Ser/Thr タンパク質キナーゼファミ

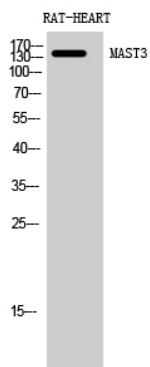
リー。類似性:AGC キナーゼ C 末端ドメインを 1 つ含みます。類似性:PDZ (DHR) ドメインを 1 つ含みます。類似性:タンパク質キナーゼドメインを 1 つ含みます。サブユニット:PTEN と相互作用します。触媒活性:ATP + タンパク質 = ADP + リン酸化タンパク質。注意:Met-1、Met-171、Met-172 のいずれが開始因子であるかは不明です。補因子:マグネシウム。類似性:タンパク質キナーゼスーパーファミリーに属します。AGC Ser/Thr タンパク質キナーゼファミリー。類似性:1 つの AGC キナーゼ C 末端ドメインを含みます。類似性:1 つの PDZ (DHR) ドメインを含みます。類似性:1 つのタンパク質キナーゼドメインを含みます。サブユニット:PTEN と相互作用します。、

研究分野

画像データ



MAST3 抗体を用いた Jurkat 細胞ライセートのウェスタンブロット解析。右レーンは合成ペプチドでブロッキングされている。



1: 500 希釈の MAST3 ポリクローナル抗体を用いたラット心臓細胞のウェスタンブロット解析