

製品名: Mas1 様ウサギポリクローナル抗体**カタログ番号: APRab13653**

研究使用のみ

概要

説明	ウサギポリクローナル抗体
宿主	うさぎ
応用	ICC/IF,ELISA
反応性	ヒト、ラット、マウス
標識	非共役
修飾	未修正
アイソタイプ	IgG
クローン性	ポリクローナル
形態	液体
濃度	1mg/ml
保存	アリコートし、-20°Cで保存してください（12ヶ月有効）。凍結/融解サイクルを避けてください。
輸送	氷袋
バッファー	50% グリセロール、0.5% 保護タンパク質、0.02% 新タイプ防腐剤 N を含む PBS 液。
精製	アフィニティー精製

応用

希釈倍率 ICC/IF 1:200-1:1000,ELISA 1:5000-1:10000

分子量

抗原情報

遺伝子名	MAS1L
別名	MAS1L; MRG; Mas-related G-protein coupled receptor MRG; MAS-R; MAS1-like
遺伝子 ID	116511.0
SwissProt ID	P35410
免疫原	抗血清はヒト MAS1L 由来の合成ペプチドに対して作製された。アミノ酸範囲: 31-80

背景

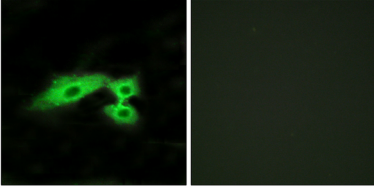
類似性:G タンパク質共役受容体 1 ファミリーに属します。類似性:G タンパク質共役受容体 1 ファミリーに属します。Mas サブファミリー。類似性:G タンパク質共役受容体 1 ファミリーに属します。類似性:G タンパク質共役受容体 1 ファミリーに属します。Mas サ

ブファミリー。

研究分野

神経科学

画像データ



MAS1L 抗体を用いた HeLa 細胞の免疫蛍光染色。右の写真は合成ペプチドでブロックした画像です。