

製品名: マンマグロビン A ウサギポリクローナル抗体**カタログ番号: APRab13614**

研究使用のみ

概要

| | |
|--------|----------------------------------------------------|
| 説明 | ウサギポリクローナル抗体 |
| 宿主 | うさぎ |
| 応用 | WB,IHC,ICC/IF,ELISA |
| 反応性 | 人間、ネズミ |
| 標識 | 非共役 |
| 修飾 | 未修正 |
| アイソタイプ | IgG |
| クローン性 | ポリクローナル |
| 形態 | 液体 |
| 濃度 | 1mg/ml |
| 保存 | アリコートし、-20°Cで保存してください（12 ヶ月有効）。凍結/融解サイクルを避けてください。 |
| 輸送 | 氷袋 |
| バッファー | 50% グリセロール、0.5% 保護タンパク質、0.02% 新タイプ防腐剤 N を含む PBS 液。 |
| 精製 | アフィニティー精製 |

応用

| | |
|------|--------------------------------------------------------------------------|
| 希釈倍率 | WB 1:500-1:2000,IHC 1:100-1:300,ICC/IF 1:200-1:1000,ELISA 1:5000-1:10000 |
| 分子量 | 20kDa |

抗原情報

| | |
|--------------|-------------------------------------------------------------------------------------|
| 遺伝子名 | SCGB2A2 |
| 別名 | SCGB2A2; MGB1; UGB2; Mammaglobin-A; Mammaglobin-1; Secretoglobin family 2A member 2 |
| 遺伝子 ID | 4250.0 |
| SwissProt ID | Q13296 |
| 免疫原 | 抗血清はヒトマンマグロビン由来の合成ペプチドに対して作製された。AA 範囲: 41-90 |

背景

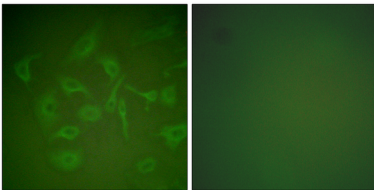
類似性: セクレトグロビンファミリーに属する。リポフィリンサブファミリー。組織特異性: 乳腺特異的。乳がんにおいて過剰発現

する。類似性: セクレトグロビンファミリーに属する。リポフィリンサブファミリー。組織特異性: 乳腺特異的。乳がんにおいて過剰発現する。、

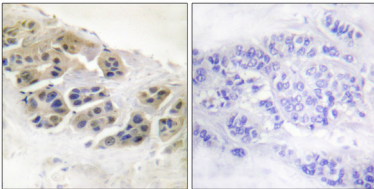
研究分野

腫瘍関連: タグと細胞マーカー; 細胞型マーカー; 上皮/内皮

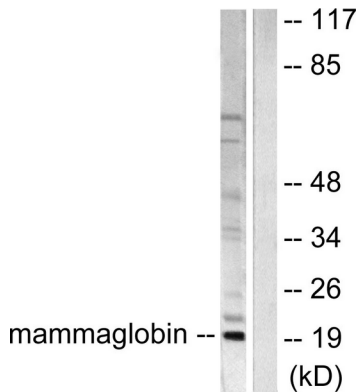
画像データ



マンマグロビン抗体を用いた HepG2 細胞の免疫蛍光染色。右の写真は合成ペプチドでブロックした状態。



マンマグロビン抗体を用いたパラフィン包埋ヒト乳癌組織の免疫組織化学染色。右の写真は合成ペプチドでブロックした状態。



マンマグロビン抗体を用いた HepG2 細胞ライセートのウェスタンブロット解析。右レーンは合成ペプチドでブロックされている。