

製品名: MAGH1 ウサギポリクローナル抗体**カタログ番号: APRab13598**

研究使用のみ

概要

説明	ウサギポリクローナル抗体
宿主	うさぎ
応用	WB,ELISA
反応性	ヒト、マウス、ラット
標識	非共役
修飾	未修正
アイソタイプ	IgG
クローン性	ポリクローナル
形態	液体
濃度	1mg/ml
保存	アリコートし、-20°Cで保存してください（12ヶ月有効）。凍結/融解サイクルを避けてください。
輸送	氷袋
バッファー	50% グリセロール、0.02% 新タイプ防腐剤 N を含む PBS 液。
精製	アフィニティー精製

応用

希釈倍率	WB 1:500-1:2000,ELISA 1:5000-1:20000
分子量	24kDa

抗原情報

遺伝子名	MAGEH1 APR1
別名	
遺伝子 ID	28986.0
SwissProt ID	Q9H213
免疫原	ヒトタンパク質由来の合成ペプチド。AA 範囲: 10-90

背景

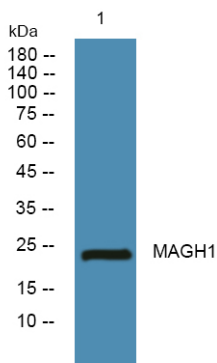
この遺伝子は、メラノーマ関連抗原 (MAGE) スーパーファミリーの非 CT (非癌 / 精巢) サブグループに属します。コードされているタンパク質は、アポトーシス、細胞周期停止、増殖阻害、または細胞分化に関連すると考えられます。このタンパク質は、STAT1-

α (シグナル伝達性転写因子 1- α) 経路を介して atRA (オールトランスレチノイン酸) シグナル伝達に関与している可能性があります。[RefSeq 提供、2013年8月]、類似性: 1つの MAGE ドメインを含みます。

研究分野

-

画像データ



SW480 細胞溶解液のウェスタンブロット分析、MAGH1 ウサギポリクローナル抗体を 1:1000 に希釈し、4°で一晩