

製品名: MAGB3 ウサギポリクローナル抗体**カタログ番号: APRab13577**

研究使用のみ

概要

説明	ウサギポリクローナル抗体
宿主	うさぎ
応用	WB,ELISA
反応性	ヒト、ラット、マウス
標識	非共役
修飾	未修正
アイソタイプ	IgG
クローン性	ポリクローナル
形態	液体
濃度	1mg/ml
保存	アリコートし、-20°Cで保存してください（12ヶ月有効）。凍結/融解サイクルを避けてください。
輸送	氷袋
バッファー	50% グリセロール、0.02% 新タイプ防腐剤 N を含む PBS 液。
精製	アフィニティー精製

応用

希釈倍率	WB 1:500-1:2000,ELISA 1:5000-1:20000
分子量	38kDa

抗原情報

遺伝子名	MAGEB3
別名	
遺伝子 ID	4114.0
SwissProt ID	O15480
免疫原	ヒトタンパク質由来の合成ペプチド。アミノ酸範囲: 1-80

背景

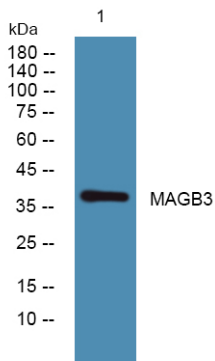
この遺伝子は、MAGE 遺伝子ファミリーの MAGE-B サブファミリーに属する。MAGE ファミリーに属するタンパク質は、ヒトメラノーマにおいて自己細胞傷害性 T リンパ球によって認識される腫瘍抗原の発現を誘導する。X 染色体上には 2 つの MAGE 遺伝子クラ

スターが知られている。MAGE-AサブファミリーのメンバーはXq28領域に位置し、MAGE-BサブファミリーのメンバーはXp21領域にクラスター化している。[RefSeq提供、2008年7月]、類似性: 1つのMAGEドメインを含む。、組織特異性: 精巣で発現する。、

研究分野

-

画像データ



PC12細胞溶解液のウェスタンブロット分析、MAGB3ウサギポリクローナル抗体を1:1000に希釈し、4°で一晩