

**製品名: MAGAC ウサギポリクローナル抗体****カタログ番号: APRab13574**

研究使用のみ

**概要**

説明	ウサギポリクローナル抗体
宿主	うさぎ
応用	WB,ELISA
反応性	ヒト、ラット、マウス
標識	非共役
修飾	未修正
アイソタイプ	IgG
クローン性	ポリクローナル
形態	液体
濃度	1mg/ml
保存	アリコートし、-20°Cで保存してください（12ヶ月有効）。凍結/融解サイクルを避けてください。
輸送	氷袋
バッファー	50% グリセロール、0.02% 新タイプ防腐剤 N を含む PBS 液。
精製	アフィニティー精製

**応用**

希釈倍率	WB 1:500-1:2000,ELISA 1:5000-1:20000
分子量	34kDa

**抗原情報**

遺伝子名	MAGEA12 MAGE12
別名	
遺伝子 ID	4111.0
SwissProt ID	P43365
免疫原	ヒトタンパク質由来の合成ペプチド。AA 範囲: 40-120

**背景**

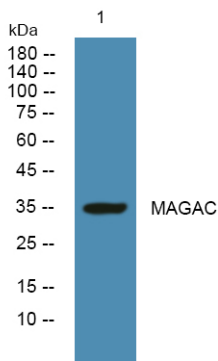
MAGE ファミリーメンバー A12 (MAGEA12) ホモサピエンス この遺伝子は、X染色体上にクラスターを形成する他のいくつかの遺伝子と密接に関連しています。これらの遺伝子は腫瘍で過剰発現している可能性があります。同じタンパク質をコードする複数の選

拵的スプライシングバリエントが同定されています。[RefSeq 提供、2014年6月]機能：不明ですが、腫瘍の形質転換または腫瘍の進行に關与している可能性があります。類似性：1つのMAGEドメインを含みます。組織特異性：メラノーマ、頭頸部扁平上皮癌、肺癌、乳癌など、多くの種類の腫瘍で発現しますが、精巢を除く正常組織では発現しません。、

## 研究分野

-

## 画像データ



DU145 細胞溶解液のウェスタンブロット分析、MAGAC ウサギポリクローナル抗体を1:1000に希釈し、4°で一晩