

製品名: MAG ウサギポリクローナル抗体**カタログ番号: APRab13566**

研究使用のみ

概要

説明	ウサギポリクローナル抗体
宿主	うさぎ
応用	WB,ELISA
反応性	ヒト、マウス、ラット
標識	非共役
修飾	未修正
アイソタイプ	IgG
クローン性	ポリクローナル
形態	液体
濃度	1mg/ml
保存	アリコートし、-20°Cで保存してください（12ヶ月有効）。凍結/融解サイクルを避けてください。
輸送	氷袋
バッファー	50% グリセロール、0.5% 保護タンパク質、0.02% 新タイプ防腐剤 N を含む PBS 液。
精製	アフィニティー精製

応用

希釈倍率	WB 1:500-1:2000,ELISA 1:10000-1:20000
分子量	70kDa

抗原情報

遺伝子名	MAG
別名	MAG; GMA; Myelin-associated glycoprotein; Siglec-4a
遺伝子 ID	4099.0
SwissProt ID	P20916
免疫原	抗血清はヒト MAG の C 末端領域由来の合成ペプチドに対して作製された。アミノ酸範囲: 501-550

背景

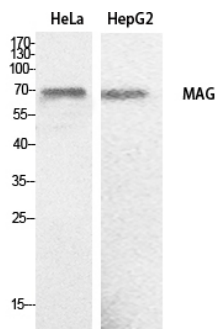
この遺伝子によってコードされるタンパク質はI型膜タンパク質であり、免疫グロブリンスーパーファミリーに属します。髄鞘形成過

程に関与すると考えられています。シアリル化された複合糖質に結合し、特定のミエリン-ニューロン細胞間相互作用を媒介するレクチンです。この遺伝子には、異なるアイソフォームをコードする3つの選択的スプライシング転写産物が記載されています。[RefSeq提供、2010年11月],機能: 出生後の神経発達において、神経細胞と髄鞘形成細胞間のシアリン酸依存性細胞間相互作用を媒介する接着分子。α-2,3結合シアリン酸に優先的に結合する。 ,オンライン情報: Siglec-4,類似性: 免疫グロブリンスーパーファミリーに属します。SIGLEC (シアリン酸結合Ig様レクチン) ファミリー。 ,類似性: Ig様V型 (免疫グロブリン様) ドメインを1つ含む。 ,類似性: Ig様C2型 (免疫グロブリン様) ドメインを4つ含む。 ,サブユニット: RTN4Rに結合します。 ,

研究分野

細胞接着分子 (CAM)

画像データ



MAG ポリクローナル抗体を用いた HeLa 細胞、HepG2 細胞のウェスタンブロット分析。二次抗体は 1:20000 に希釈されました。