

製品名: M6A ウサギポリクローナル抗体**カタログ番号: APRab13538**

研究使用のみ

概要

説明	ウサギポリクローナル抗体
宿主	うさぎ
応用	WB,ELISA
反応性	ヒト、マウス、ラット
標識	非共役
修飾	未修正
アイソタイプ	IgG
クローン性	ポリクローナル
形態	液体
濃度	1mg/ml
保存	アリコートし、-20°Cで保存してください（12ヶ月有効）。凍結/融解サイクルを避けてください。
輸送	氷袋
バッファー	50% グリセロール、0.5% 保護タンパク質、0.02% 新タイプ防腐剤 N を含む PBS 液。
精製	アフィニティー精製

応用

希釈倍率	WB 1:500-1:2000,ELISA 1:5000-1:10000
分子量	31kDa

抗原情報

遺伝子名	GPM6A
別名	GPM6A; M6A; Neuronal membrane glycoprotein M6-a; M6a
遺伝子 ID	2823.0
SwissProt ID	P51674
免疫原	M6A 由来の合成ペプチド。アミノ酸範囲: 140-220

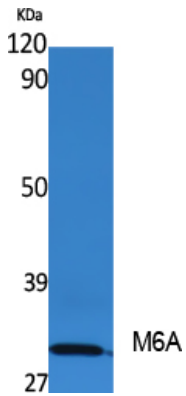
背景

類似性: ミエリンプロテオリピドタンパク質ファミリーに属します。類似性: ミエリンプロテオリピドタンパク質ファミリーに属します。

研究分野

代謝、疾患の種類、肥満、エピジェネティクスと核シグナル伝達、RNA、RNA/ヌクレオチド

画像データ



M6A ポリクローナル抗体を用いたラット胃抽出物のウェスタンブロット分析。二次抗体は 1:20000 に希釈された。