

製品名: M1IP1 ウサギポリクローナル抗体**カタログ番号: APRab13527**

研究使用のみ

概要

説明	ウサギポリクローナル抗体
宿主	うさぎ
応用	WB,ELISA
反応性	ヒト、マウス、ラット
標識	非共役
修飾	未修正
アイソタイプ	IgG
クローン性	ポリクローナル
形態	液体
濃度	1mg/ml
保存	アリコートし、-20°Cで保存してください（12ヶ月有効）。凍結/融解サイクルを避けてください。
輸送	氷袋
バッファー	50% グリセロール、0.02% 新タイプ防腐剤 N を含む PBS 液。
精製	アフィニティー精製

応用

希釈倍率	WB 1:500-1:2000,ELISA 1:5000-1:20000
分子量	20kDa

抗原情報

遺伝子名	MID1IP1 MIG12
別名	
遺伝子 ID	58526.0
SwissProt ID	Q9NPA3
免疫原	ヒトタンパク質由来の合成ペプチド。AA 範囲: 90-170

背景

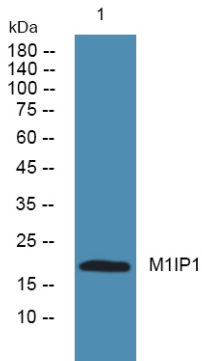
注意:Met-1 と Met-2 のどちらが開始因子であるかは不明です。機能:微小管の安定化に関与します。類似性:SPOT14 ファミリーに属します。細胞内局在:微小管に関連します。注意:Met-1 と Met-2 のどちらが開始因子であるかは不明です。機能:微小管の安定化に

関与します。類似性:SPOT14 ファミリーに属します。細胞内局在:微小管に関連します。,

研究分野

-

画像データ



K562 細胞溶解液のウェスタンブロット分析、M1IP1 ウサギポリクローナル抗体を 1:1000 に希釈し、4°で一晩