

製品名: LRP11 ウサギポリクローナル抗体**カタログ番号: APRab13428**

研究使用のみ

概要

説明	ウサギポリクローナル抗体
宿主	うさぎ
応用	WB,IHC
反応性	ヒト、ラット、マウス
標識	非共役
修飾	未修正
アイソタイプ	IgG
クローン性	ポリクローナル
形態	液体
濃度	1mg/ml
保存	アリコートし、-20°Cで保存してください（12 ヶ月有効）。凍結/融解サイクルを避けてください。
輸送	氷袋
バッファー	50% グリセロール、0.5% 保護タンパク質、0.02% 新タイプ防腐剤 N を含む PBS 液。
精製	アフィニティー精製

応用

希釈倍率	WB 1:500-1:2000,IHC 1:50-1:300
分子量	50kDa

抗原情報

遺伝子名	LRP11
別名	LRP11; Low-density lipoprotein receptor-related protein 11; LRP-11
遺伝子 ID	84918.0
SwissProt ID	Q86VZ4
免疫原	抗血清はヒト LRP11 由来の合成ペプチドに対して作製された。アミノ酸範囲: 48-97

背景

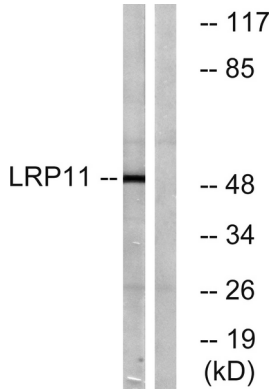
類似性:LDLR ファミリーに属します。類似性:LDL 受容体クラス A ドメインを 1 つ含みます。類似性:MANSC ドメインを 1 つ含みません。類似性:PKD ドメインを 1 つ含みます。類似性:LDLR ファミリーに属します。類似性:LDL 受容体クラス A ドメインを 1 つ含みま

す。類似性:MANSC ドメインを 1 つ含みます。類似性:PKD ドメインを 1 つ含みます。、

研究分野

-

画像データ



LRP11 抗体を用いた Jurkat 細胞ライセートのウェスタンブロット解析。右レーンには合成ペプチドでブロッキングされている。