

製品名: LRP10 ウサギポリクローナル抗体**カタログ番号: APRab13427**

研究使用のみ

概要

説明	ウサギポリクローナル抗体
宿主	うさぎ
応用	WB,IHC,ICC/IF,ELISA
反応性	ヒト、マウス、ラット
標識	非共役
修飾	未修正
アイソタイプ	IgG
クローン性	ポリクローナル
形態	液体
濃度	1mg/ml
保存	アリコートし、-20°Cで保存してください（12 ヶ月有効）。凍結/融解サイクルを避けてください。
輸送	氷袋
バッファー	50% グリセロール、0.5% 保護タンパク質、0.02% 新タイプ防腐剤 N を含む PBS 液。
精製	アフィニティー精製

応用

希釈倍率	WB 1:500-1:2000,IHC 1:100-1:300,ICC/IF 1:50-1:200,ELISA 1:5000-1:20000
分子量	76kDa

抗原情報

遺伝子名	LRP10
別名	LRP10; MSTP087; SP220; Low-density lipoprotein receptor-related protein 10; LRP-10
遺伝子 ID	26020.0
SwissProt ID	Q7Z4F1
免疫原	抗血清はヒト LRP10 由来の合成ペプチドに対して作製された。アミノ酸範囲: 204-253

背景

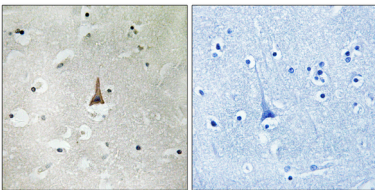
この遺伝子は、低密度リポタンパク質受容体ファミリータンパク質をコードしています。マウスの類似タンパク質は、アポリポタンパク質 E を含むリポタンパク質の取り込みに関与していると考えられています。[RefSeq 提供、2016 年 7 月],機能: 親油性分子の内

在化および / またはシグナル伝達に関与する受容体と考えられます。肝臓におけるリポタンパク質 APOE の取り込みに関与している可能性があります。配列注意: キメラです。類似性: LDLR ファミリーに属します。類似性: 2つの CUB ドメインを含みます。類似性: 4つの LDL 受容体クラス A ドメインを含みます。組織特異性: 白血球、肺、胎盤、小腸、肝臓、腎臓、脾臓、胸腺、結腸、骨格筋、心臓で発現します。、

研究分野

-

画像データ



LRP10 抗体を用いたパラフィン包埋ヒト脳組織の免疫組織化学染色。右の写真は合成ペプチドでブロッキングした画像です。