

**製品名: LRG1 ウサギポリクローナル抗体****カタログ番号: APRab13419**

研究使用のみ

**概要**

説明	ウサギポリクローナル抗体
宿主	うさぎ
応用	WB,IHC,ELISA
反応性	ヒト、ラット、マウス
標識	非共役
修飾	未修正
アイソタイプ	IgG
クローン性	ポリクローナル
形態	液体
濃度	1mg/ml
保存	アリコートし、-20°Cで保存してください（12ヶ月有効）。凍結/融解サイクルを避けてください。
輸送	氷袋
バッファー	50% グリセロール、0.5% 保護タンパク質、0.02% 新タイプ防腐剤 N を含む PBS 液。
精製	アフィニティー精製

**応用**

希釈倍率	WB 1:500-1:2000,IHC 1:50-1:300,ELISA 1:2000-1:20000
分子量	58kDa

**抗原情報**

遺伝子名	LRG1
別名	LRG1; LRG; Leucine-rich alpha-2-glycoprotein; LRG
遺伝子 ID	116844.0
SwissProt ID	P02750
免疫原	ヒト LRG1 の C 末端領域から得られた合成ペプチド。

**背景**

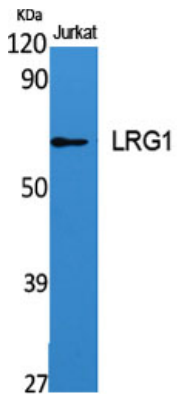
LRG1 を含むロイシンリッチリピート (LRR) ファミリータンパク質は、タンパク質間相互作用、シグナル伝達、細胞接着および発達に関与することが示されている。LRG1 は顆粒球分化過程で発現する (O'Donnell et al., 2002 [PubMed 12223515])。[OMIM 提

供、2008年3月],類似性: 8つのLRR (ロイシンリッチ) リピートを含む。組織特異性: 血漿。 ,

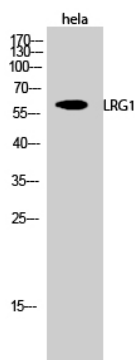
## 研究分野

免疫学

## 画像データ



LRG1 ポリクローナル抗体を用いた様々な細胞のウェスタンブロット解析



LRG1 ポリクローナル抗体を用いた HeLa 細胞のウェスタンブロット解析