

**製品名: LONP2 ウサギポリクローナル抗体****カタログ番号: APRab13371**

研究使用のみ

**概要**

説明	ウサギポリクローナル抗体
宿主	うさぎ
応用	WB,IHC,ICC/IF,ELISA
反応性	ヒト、マウス、ラット
標識	非共役
修飾	未修正
アイソタイプ	IgG
クローン性	ポリクローナル
形態	液体
濃度	1mg/ml
保存	アリコートし、-20°Cで保存してください（12 ヶ月有効）。凍結/融解サイクルを避けてください。
輸送	氷袋
バッファー	50% グリセロール、0.5% 保護タンパク質、0.02% 新タイプ防腐剤 N を含む PBS 液。
精製	アフィニティー精製

**応用**

希釈倍率	WB 1:500-1:2000,IHC 1:100-1:300,ICC/IF 1:50-1:200,ELISA 1:20000-1:40000
分子量	95kDa

**抗原情報**

遺伝子名	LONP2
別名	LONP2; LONP; Lon protease homolog 2; peroxisomal; Lon protease-like protein 2; Lon protease 2; Peroxisomal Lon protease
遺伝子 ID	83752.0
SwissProt ID	Q86WA8
免疫原	抗血清はヒト LONP2 由来の合成ペプチドに対して作製された。アミノ酸範囲: 780-829

**背景**

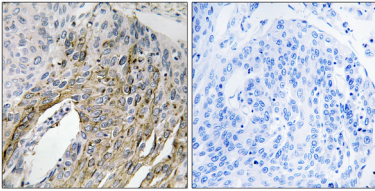
機能:ペルオキシソーム生成に関与する可能性のあるセリンプロテアーゼ。類似性:ペプチダーゼ S16 ファミリーに属する。機能:ペル

オキシソーム生成に関与する可能性のあるセリンプロテアーゼ。類似性:ペプチダーゼ S16 ファミリーに属する。、

## 研究分野

-

## 画像データ



LONP2 抗体を用いたパラフィン包埋ヒト肺癌組織の免疫組織化学染色。右の写真は合成ペプチドでブロッキングした画像。