

製品名: LMTK3 ウサギポリクローナル抗体**カタログ番号: APRab13363**

研究使用のみ

概要

説明	ウサギポリクローナル抗体
宿主	うさぎ
応用	WB,IHC,ICC/IF,ELISA
反応性	ヒト、マウス
標識	非共役
修飾	未修正
アイソタイプ	IgG
クローン性	ポリクローナル
形態	液体
濃度	1mg/ml
保存	アリコートし、-20°Cで保存してください（12ヶ月有効）。凍結/融解サイクルを避けてください。
輸送	氷袋
バッファー	50% グリセロール、0.5% 保護タンパク質、0.02% 新タイプ防腐剤 N を含む PBS 液。
精製	アフィニティー精製

応用

希釈倍率	WB 1:500-1:2000,IHC 1:100-1:300,ICC/IF 1:50-1:200,ELISA 1:10000-1:20000
分子量	40kDa

抗原情報

遺伝子名	LMTK3
別名	LMTK3; KIAA1883; TYKLM3; Serine/threonine-protein kinase LMTK3; Lemur tyrosine kinase 3
遺伝子 ID	114783.0
SwissProt ID	Q96Q04
免疫原	抗血清はヒト LMTK3 由来の合成ペプチドに対して作製された。アミノ酸範囲: 1251-1300

背景

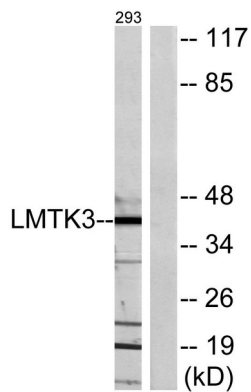
触媒活性: ATP + タンパク質 = ADP + リン酸化タンパク質。類似性: タンパク質キナーゼスーパーファミリーに属します。チロシンキナーゼファミリー。類似性: 1つのタンパク質キナーゼドメインを含みます。触媒活性: ATP + タンパク質 = ADP + リン酸化タン

パク質。類似性: タンパク質キナーゼスーパーファミリーに属します。チロシンキナーゼファミリー。類似性: 1つのタンパク質キナーゼドメインを含みます。

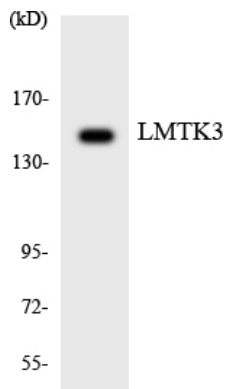
研究分野

-

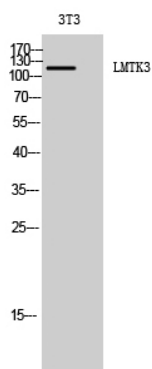
画像データ



LMTK3 抗体を用いた 293 細胞ライセートのウェスタンブロット解析。右レーンには合成ペプチドでブロッキングされている。



LMTK3 抗体を使用した HeLa 細胞の溶解物のウェスタンブロット分析。



1: 2000 に希釈した LMTK3 ポリクローナル抗体を用いた 3T3 細胞のウェスタンブロット解析