

**製品名: LIR-6 ウサギポリクローナル抗体****カタログ番号: APRab13333**

研究使用のみ

**概要**

説明	ウサギポリクローナル抗体
宿主	うさぎ
応用	WB,IHC
反応性	ヒト、ラット、マウス
標識	非共役
修飾	未修正
アイソタイプ	IgG
クローン性	ポリクローナル
形態	液体
濃度	1mg/ml
保存	アリコートし、-20°Cで保存してください（12ヶ月有効）。凍結/融解サイクルを避けてください。
輸送	氷袋
バッファー	50% グリセロール、0.5% 保護タンパク質、0.02% 新タイプ防腐剤 N を含む PBS 液。
精製	アフィニティー精製

**応用**

希釈倍率	WB 1:500-1:2000,IHC 1:50-1:300
分子量	53kDa

**抗原情報**

遺伝子名	LILRA1
別名	LILRA1; LIR6; Leukocyte immunoglobulin-like receptor subfamily A member 1; CD85 antigen-like family member I; Leukocyte immunoglobulin-like receptor 6; LIR-6; CD antigen CD85i
遺伝子 ID	11024.0
SwissProt ID	O75019
免疫原	抗血清はヒト LILRA1 由来の合成ペプチドに対して作製された。アミノ酸範囲: 53-102

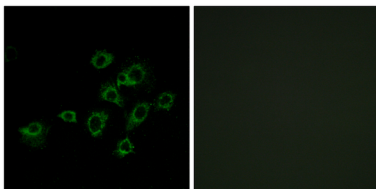
**背景**

この遺伝子は、染色体領域 19q13.4 の遺伝子クラスターに存在する白血球免疫グロブリン様受容体 (LIR) ファミリーの活性化メンバーをコードしています。コードされているタンパク質は主に B 細胞で発現し、主要組織適合抗原複合体クラス II リガンドと相互作用し、免疫応答の調節に寄与します。選択的スプライシングにより、異なるアイソフォームをコードする複数の転写バリエーションが生成されます。[RefSeq 提供、2013 年 5 月],機能: クラス II MHC 抗原の受容体として機能する可能性があります。類似性: 4 つの Ig 様 C2 型 (免疫グロブリン様) ドメインを含みます。組織特異性: 単球および B 細胞で検出されます。 ,

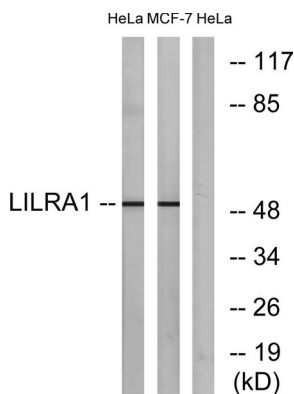
## 研究分野

-

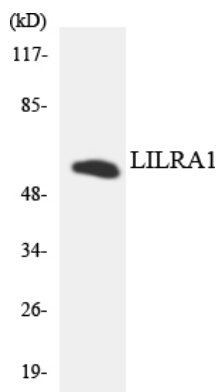
## 画像データ



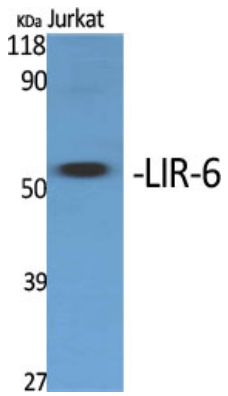
LILRA1 抗体を用いた A549 細胞の免疫蛍光染色。右の写真は合成ペプチドでブロッキングした状態。



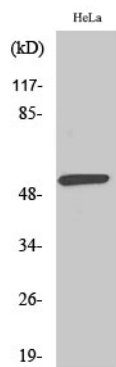
LILRA1 抗体を用いた HeLa 細胞および MCF-7 細胞のライセートのウェスタンブロット解析。右レーンは合成ペプチドでブロッキングされている。



LILRA1 抗体を使用した HeLa 細胞の溶解物のウェスタンブロット分析。



LIR-6 ポリクローナル抗体を用いた様々な細胞のウェスタンブロット解析



LIR-6 ポリクローナル抗体を用いた MCF7 細胞のウェスタンブロット解析