

**製品名: LGR6 ウサギポリクローナル抗体****カタログ番号: APRab13293**

研究使用のみ

**概要**

説明	ウサギポリクローナル抗体
宿主	うさぎ
応用	WB,IHC
反応性	ヒト、ラット、マウス
標識	非共役
修飾	未修正
アイソタイプ	IgG
クローン性	ポリクローナル
形態	液体
濃度	1mg/ml
保存	アリコートし、-20°Cで保存してください（12ヶ月有効）。凍結/融解サイクルを避けてください。
輸送	氷袋
バッファー	50% グリセロール、0.5% 保護タンパク質、0.02% 新タイプ防腐剤 N を含む PBS 液。
精製	アフィニティー精製

**応用**

希釈倍率	WB 1:500-1:2000,IHC 1:50-1:300
分子量	104kDa

**抗原情報**

遺伝子名	LGR6
別名	LGR6; Leucine-rich repeat-containing G-protein coupled receptor 6
遺伝子 ID	59352.0
SwissProt ID	Q9HBX8
免疫原	抗血清はヒト LGR6 由来の合成ペプチドに対して作製された。アミノ酸範囲: 471-520

**背景**

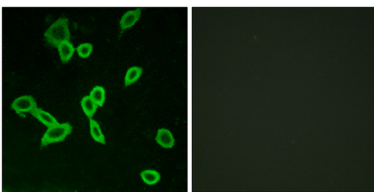
この遺伝子は、G タンパク質共役 7 回膜貫通タンパク質スーパーファミリーのロイシンリッチリピート含有サブグループのメンバーをコードしています。コードされているタンパク質は、リガンド結合のための馬蹄形相互作用モチーフの形成に重要なロイシンリッ

チリピートを含む大きな N 末端細胞外ドメインを持つ糖タンパク質ホルモン受容体です。この遺伝子の選択的スプライシングにより、複数の転写バリエーションが生じます。[RefSeq 提供、2008 年 7 月]機能: オーフアン受容体。PTM: DNA 損傷時にリン酸化される (おそらく ATM または ATR による)。類似性: G タンパク質共役受容体 1 ファミリーに属する。類似性: 16 個の LRR (ロイシンリッチ) リピートを含む。、

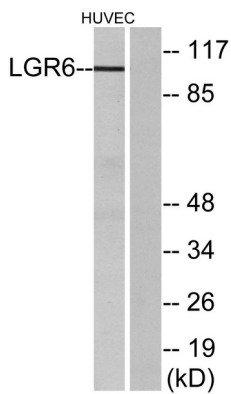
## 研究分野

シグナル伝達

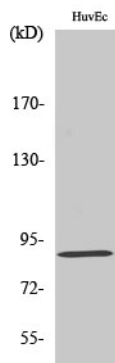
## 画像データ



LGR6 抗体を用いた LOVO 細胞の免疫蛍光染色。右の写真は合成ペプチドでブロッキングした状態。



LGR6 抗体を用いた HUVEC 細胞ライセートのウェスタンブロット解析。右レーンには合成ペプチドでブロッキングされている。



1: 500 に希釈した LGR6 ポリクローナル抗体を用いた様々な細胞のウェスタンブロット分析