

**製品名: LDOC1L ウサギポリクローナル抗体****カタログ番号: APRab13273**

研究使用のみ

**概要**

説明	ウサギポリクローナル抗体
宿主	うさぎ
応用	WB,IHC,ICC/IF,ELISA
反応性	ヒト、マウス
標識	非共役
修飾	未修正
アイソタイプ	IgG
クローン性	ポリクローナル
形態	液体
濃度	1mg/ml
保存	アリコートし、-20°Cで保存してください（12 ヶ月有効）。凍結/融解サイクルを避けてください。
輸送	氷袋
バッファー	50% グリセロール、0.5% 保護タンパク質、0.02% 新タイプ防腐剤 N を含む PBS 液。
精製	アフィニティー精製

**応用**

希釈倍率	WB 1:500-1:2000,IHC 1:100-1:300,ICC/IF 1:50-1:200,ELISA 1:10000-1:20000
分子量	24kDa

**抗原情報**

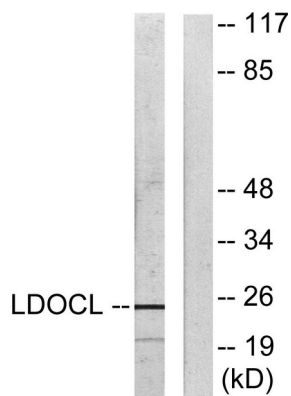
遺伝子名	LDOC1L
別名	LDOC1L; MAR6; MART6; Protein LDOC1L; Leucine zipper protein down-regulated in cancer cells-like; Mammalian retrotransposon-derived protein 6
遺伝子 ID	84247.0
SwissProt ID	Q6ICC9
免疫原	抗血清はヒト LDOC1L 由来の合成ペプチドに対して作製された。アミノ酸範囲: 141-190

**背景**

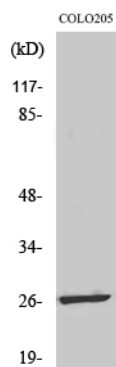
類似性:LDOC1 ファミリーに属します。類似性:LDOC1 ファミリーに属します。、

## 研究分野

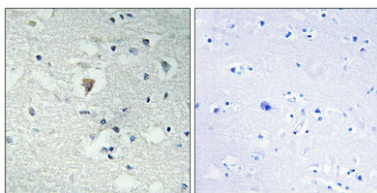
## 画像データ



COLO205 細胞ライセートの LDOC1L 抗体を用いたウェスタンブロット解析。右レーンは合成ペプチドでブロッキングされている。



LDOC1L ポリクローナル抗体を用いた様々な細胞のウェスタンブロット解析



パラフィン包埋ヒト脳の免疫組織化学染色。抗体は 1:100 (4°C、一晚) に希釈した。抗原賦活化には、高圧高温トリス EDTA (pH8.0) を使用した。抗体から得られたネガティブコントロール (右) は、免疫原ペプチドで前処理した。