

製品名: LDLRAD1 ウサギポリクローナル抗体**カタログ番号: APRab13269**

研究使用のみ

概要

説明	ウサギポリクローナル抗体
宿主	うさぎ
応用	WB,IHC,ELISA
反応性	ヒト、ラット、マウス
標識	非共役
修飾	未修正
アイソタイプ	IgG
クローン性	ポリクローナル
形態	液体
濃度	1mg/ml
保存	アリコートし、-20°Cで保存してください（12 ヶ月有効）。凍結/融解サイクルを避けてください。
輸送	氷袋
バッファー	50% グリセロール、0.5% 保護タンパク質、0.02% 新タイプ防腐剤 N を含む PBS 液。
精製	アフィニティー精製

応用

希釈倍率	WB 1:500-1:2000,IHC 1:50-1:300,ELISA 1:2000-1:20000
分子量	26kDa

抗原情報

遺伝子名	LDLRAD1
別名	LDLRAD1; Low-density lipoprotein receptor class A domain-containing protein 1
遺伝子 ID	388633.0
SwissProt ID	Q5T700
免疫原	抗血清はヒト LDLRAD1 由来の合成ペプチドに対して作製された。アミノ酸範囲: 84-133

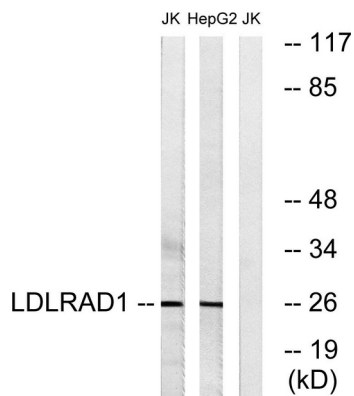
背景

類似性:LDLR ファミリーに属します。類似性:3 つの LDL 受容体クラス A ドメインを含みます。類似性:LDLR ファミリーに属します。類似性:3 つの LDL 受容体クラス A ドメインを含みます。、

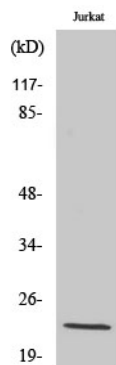
研究分野

-

画像データ



LDLRAD1 抗体を用いた Jurkat 細胞および HepG2 細胞のライセートのウェスタンブロット解析。右レーンは合成ペプチドでブロックされている。



LDLRAD1 ポリクローナル抗体を用いた様々な細胞のウェスタンブロット解析