

製品名: ラザリンウサギポリクローナル抗体**カタログ番号: APRab13231**

研究使用のみ

概要

説明	ウサギポリクローナル抗体
宿主	うさぎ
応用	IHC, ICC/IF, ELISA
反応性	ヒト、ラット、マウス
標識	非共役
修飾	未修正
アイソタイプ	IgG
クローン性	ポリクローナル
形態	液体
濃度	1mg/ml
保存	アリコートし、-20°Cで保存してください（12ヶ月有効）。凍結/融解サイクルを避けてください。
輸送	氷袋
バッファー	50% グリセロール、0.5% 保護タンパク質、0.02% 新タイプ防腐剤 N を含む PBS 液。
精製	アフィニティー精製

応用

希釈倍率	IHC 1:100-1:300, ICC/IF 1:200-1:1000, ELISA 1:10000-1:20000
分子量	19kDa

抗原情報

遺伝子名	LATH
別名	LATH; BASE; Putative latherin; Breast cancer and salivary gland-expressed protein
遺伝子 ID	607627.0
SwissProt ID	Q86YQ2
免疫原	抗血清はヒト LATH 由来の合成ペプチドに対して作製された。アミノ酸範囲: 71-120

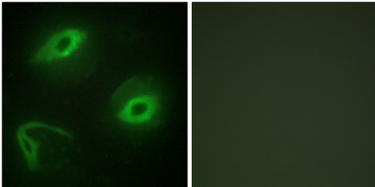
背景

LATH (別名 BASE) は、BPI/LBP/Plunc スーパーファミリーおよび Plunc ファミリーに属します。汗に含まれる主要なタンパク質であり、界面活性剤としての性質を持ちます。

研究分野

-

画像データ



LATH 抗体を用いた HeLa 細胞の免疫蛍光染色。右の写真は合成ペプチドでブロッキングした状態。