

製品名: KLHL29 ウサギポリクローナル抗体

カタログ番号: APRab13068

研究使用のみ

概要

| | |
|--------|--|
| 説明 | ウサギポリクローナル抗体 |
| 宿主 | うさぎ |
| 応用 | IHC, ICC/IF, ELISA |
| 反応性 | ヒト、マウス |
| 標識 | 非共役 |
| 修飾 | 未修正 |
| アイソタイプ | IgG |
| クローン性 | ポリクローナル |
| 形態 | 液体 |
| 濃度 | 1mg/ml |
| 保存 | アリコートし、-20°Cで保存してください（12ヶ月有効）。凍結/融解サイクルを避けてください。 |
| 輸送 | 氷袋 |
| バッファー | 50% グリセロール、0.5% 保護タンパク質、0.02% 新タイプ防腐剤 N を含む PBS 液。 |
| 精製 | アフィニティー精製 |

応用

希釈倍率 IHC 1:100-1:300, ICC/IF 1:50-1:200, ELISA 1:20000-1:40000

分子量

抗原情報

| | |
|--------------|---|
| 遺伝子名 | KLHL29 |
| 別名 | KLHL29; KBTBD9; KIAA1921; Kelch-like protein 29; Kelch repeat and BTB domain-containing protein 9 |
| 遺伝子 ID | 114818.0 |
| SwissProt ID | Q96CT2 |
| 免疫原 | 抗血清はヒト KLHL29 由来の合成ペプチドに対して作製された。アミノ酸範囲: 261-310 |

背景

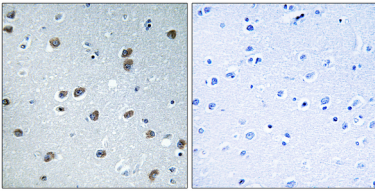
注意: 完全な配列は確実にはわかっていませんが、マウス配列オースログに従って、ここに示す配列が最も可能性の高いものと思われる

ます。類似性: 1 つの BTB (POZ) ドメインを含みます。類似性: 6 つの Kelch 繰り返しを含みます。注意: 完全な配列は確実にはわかっていませんが、マウス配列オースログに従って、ここに示す配列が最も可能性の高いものと思われます。類似性: 1 つの BTB (POZ) ドメインを含みます。類似性: 6 つの Kelch 繰り返しを含みます。、

研究分野

-

画像データ



KLHL29 抗体を用いたパラフィン包埋ヒト脳組織の免疫組織化学染色。右の写真は合成ペプチドでブロックした状態。