

製品名: KKLC1 ウサギポリクローナル抗体**カタログ番号: APRab13045**

研究使用のみ

概要

説明	ウサギポリクローナル抗体
宿主	うさぎ
応用	WB,ELISA
反応性	ヒト、ラット、マウス
標識	非共役
修飾	未修正
アイソタイプ	IgG
クローン性	ポリクローナル
形態	液体
濃度	1mg/ml
保存	アリコートし、-20°Cで保存してください（12 ヶ月有効）。凍結/融解サイクルを避けてください。
輸送	氷袋
バッファー	50% グリセロール、0.02% 新タイプ防腐剤 N を含む PBS 液。
精製	アフィニティー精製

応用

希釈倍率	WB 1:500-1:2000,ELISA 1:5000-1:20000
分子量	12kDa

抗原情報

遺伝子名	KKLC1 CXorf61
別名	
遺伝子 ID	203413.0
SwissProt ID	Q5H943
免疫原	ヒトタンパク質由来の合成ペプチド。AA 範囲: 30-110

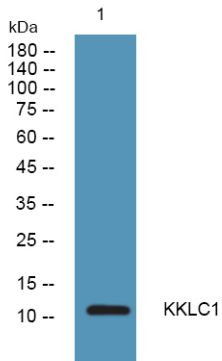
背景

組織特異性: 精巣で特異的に発現する。癌細胞株で発現する。組織特異性: 精巣で特異的に発現する。癌細胞株で発現する。、

研究分野

-

画像データ



K562 細胞溶解液のウェスタンブロット分析、KKLC1 ウサギポリクローナル抗体を 1:1000 に希釈し、4°で一晩