

製品名: KIF20A ウサギポリクローナル抗体**カタログ番号: APRab13011**

研究使用のみ

概要

説明	ウサギポリクローナル抗体
宿主	うさぎ
応用	WB,IHC,ICC/IF,ELISA
反応性	ヒト、ラット、マウス
標識	非共役
修飾	未修正
アイソタイプ	IgG
クローン性	ポリクローナル
形態	液体
濃度	1mg/ml
保存	アリコートし、-20°Cで保存してください（12ヶ月有効）。凍結/融解サイクルを避けてください。
輸送	氷袋
バッファー	50% グリセロール、0.5% 保護タンパク質、0.02% 新タイプ防腐剤 N を含む PBS 液。
精製	アフィニティー精製

応用

希釈倍率	WB 1:500-1:2000,IHC 1:100-1:300,ICC/IF 1:200-1:1000,ELISA 1:10000-1:20000
分子量	100kDa

抗原情報

遺伝子名	KIF20A
別名	KIF20A; MKLP2; RAB6KIFL; Kinesin-like protein KIF20A; GG10_2; Mitotic kinesin-like protein 2; MKlp2; Rab6-interacting kinesin-like protein; Rabkinesin-6
遺伝子 ID	10112.0
SwissProt ID	O95235
免疫原	抗血清はヒト KIF20A 由来の合成ペプチドに対して作製された。アミノ酸範囲: 501-550

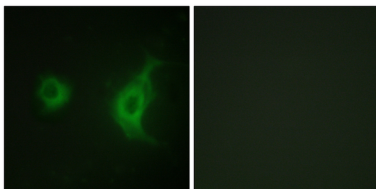
背景

機能: RAB6A および RAB6B のグアノシン三リン酸 (GTP) 結合型と相互作用する。ゴルジ膜および微小管に沿った小胞の逆行性輸

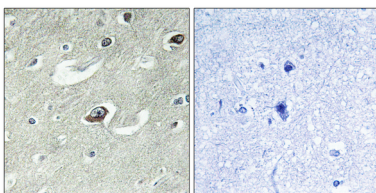
送に必要なモーターとして機能する可能性がある。微小管プラス末端方向の運動性を有する。類似性: キネシン様タンパク質ファミリーに属する。類似性: 1つのキネシンモータードメインを含む。機能: RAB6A および RAB6B のグアノシン三リン酸 (GTP) 結合型と相互作用する。ゴルジ膜および微小管に沿った小胞の逆行性輸送に必要なモーターとして機能する可能性がある。微小管プラス末端方向の運動性を有する。類似性: キネシン様タンパク質ファミリーに属する。類似性: 1つのキネシンモータードメインを含む。

研究分野

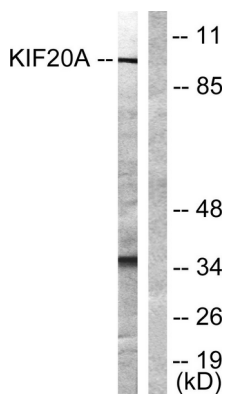
画像データ



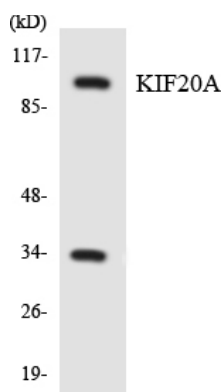
KIF20A 抗体を用いた HUVEC 細胞の免疫蛍光染色。右の写真は合成ペプチドでブロックした画像です。



KIF20A 抗体を用いたパラフィン包埋ヒト脳組織の免疫組織化学染色。右の写真は合成ペプチドでブロックした状態。

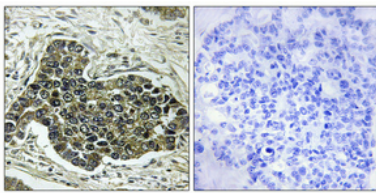
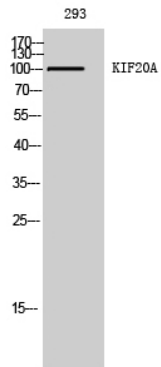


KIF20A 抗体を用いた 293 細胞ライセートのウェスタンブロット解析。右レーンは合成ペプチドでブロックされている。



KIF20A 抗体を使用した HepG2 細胞の溶解物のウェスタンブロット分析。

KIF20A ポリクローナル抗体を用いた 293 細胞のウェスタンブロット解析



パラフィン包埋ヒト肺癌の免疫組織化学染色。抗体は 1:100 (4°C、一晚) に希釈した。抗原賦活化には、高圧高温トリス EDTA (pH8.0) を使用した。抗体から得られたネガティブコントロール (右) は、免疫原ペプチドで前処理した。