

**製品名: KIF13B ウサギポリクローナル抗体****カタログ番号: APRab13007**

研究使用のみ

**概要**

説明	ウサギポリクローナル抗体
宿主	うさぎ
応用	WB,IHC,ICC/IF,ELISA
反応性	ヒト、ラット、マウス
標識	非共役
修飾	未修正
アイソタイプ	IgG
クローン性	ポリクローナル
形態	液体
濃度	1mg/ml
保存	アリコートし、-20°Cで保存してください（12ヶ月有効）。凍結/融解サイクルを避けてください。
輸送	氷袋
バッファー	50% グリセロール、0.5% 保護タンパク質、0.02% 新タイプ防腐剤 N を含む PBS 液。
精製	アフィニティー精製

**応用**

希釈倍率	WB 1:500-1:2000,IHC 1:100-1:300,ICC/IF 1:50-1:200,ELISA 1:5000-1:10000
分子量	202kDa

**抗原情報**

遺伝子名	KIF13B
別名	KIF13B; GAKIN; KIAA0639; Kinesin-like protein KIF13B; Kinesin-like protein GAKIN
遺伝子 ID	23303.0
SwissProt ID	Q9NQT8
免疫原	抗血清はヒト KIF13B 由来の合成ペプチドに対して作製された。アミノ酸範囲: 111-160

**背景**

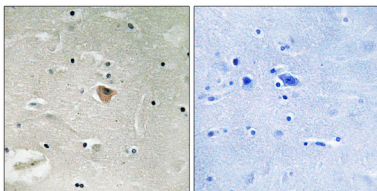
機能: 皮質細胞骨格の再編成に関与している可能性がある。MAGUK および関連タンパク質複合体の細胞内輸送において機能的に重要である可能性がある。PTM: DNA 損傷時に、おそらく ATM または ATR によってリン酸化される。類似性: キネシン様タンパク

質ファミリーに属する。類似性: CAP-Gly ドメインを 1 つ含む。類似性: FHA ドメインを 1 つ含む。類似性: キネシンモータードメインを 1 つ含む。サブユニット: DLG1 および DLG4 に結合します。組織特異性: 普遍的。機能: 皮質細胞骨格の再編成に参与している可能性がある。MAGUK および関連タンパク質複合体の細胞内輸送に機能的に重要である可能性があります。PTM: DNA 損傷時に、おそらく ATM または ATR によってリン酸化されます。類似性: キネシン様タンパク質ファミリーに属します。類似性: CAP-Gly ドメインを 1 つ含みます。類似性: FHA ドメインを 1 つ含みます。類似性: キネシンモータードメインを 1 つ含みます。サブユニット: DLG1 および DLG4 に結合します。組織特異性: 普遍的。

## 研究分野

-

## 画像データ



KIF13B 抗体を用いたパラフィン包埋ヒト脳の免疫組織化学染色。右の写真は合成ペプチドでブロッキングした画像。