

製品名: KG19 ウサギポリクローナル抗体**カタログ番号: APRab12986**

研究使用のみ

概要

説明	ウサギポリクローナル抗体
宿主	うさぎ
応用	WB,IHC,ICC/IF,ELISA
反応性	ヒト、マウス
標識	非共役
修飾	未修正
アイソタイプ	IgG
クローン性	ポリクローナル
形態	液体
濃度	1mg/ml
保存	アリコートし、-20°Cで保存してください（12ヶ月有効）。凍結/融解サイクルを避けてください。
輸送	氷袋
バッファー	50% グリセロール、0.5% 保護タンパク質、0.02% 新タイプ防腐剤 N を含む PBS 液。
精製	アフィニティー精製

応用

希釈倍率	WB 1:500-1:2000,IHC 1:100-1:300,ICC/IF 1:200-1:1000,ELISA 1:10000-1:20000
分子量	27kDa

抗原情報

遺伝子名	BRI3BP
別名	BRI3BP; KG19; BRI3-binding protein; I3-binding protein; Cervical cancer 1 proto-oncogene-binding protein KG19; HCCRBP-1
遺伝子 ID	140707.0
SwissProt ID	Q8WY22
免疫原	抗血清はヒト BRI3B 由来の合成ペプチドに対して作製された。アミノ酸範囲: 1-50

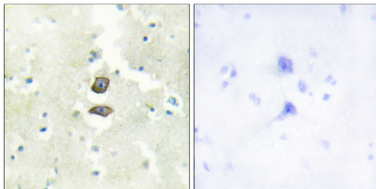
背景

組織特異性:脳、肝臓、腎臓で最も多く発現します。組織特異性:脳、肝臓、腎臓で最も多く発現します。、

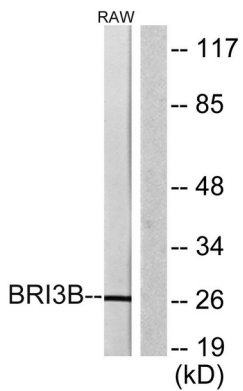
研究分野

-

画像データ



BRI3B 抗体を用いたパラフィン包埋ヒト脳組織の免疫組織化学染色。右の写真は合成ペプチドでブロッキングした状態。



BRI3B 抗体を用いた RAW264.7 細胞ライセートのウェスタンブロット解析。右レーンは合成ペプチドでブロッキングされている。