

製品名: K1H2 ウサギポリクローナル抗体**カタログ番号: APRab12878**

研究使用のみ

概要

説明	ウサギポリクローナル抗体
宿主	うさぎ
応用	WB,ELISA
反応性	ヒト、ラット、マウス
標識	非共役
修飾	未修正
アイソタイプ	IgG
クローン性	ポリクローナル
形態	液体
濃度	1mg/ml
保存	アリコートし、-20°Cで保存してください（12ヶ月有効）。凍結/融解サイクルを避けてください。
輸送	氷袋
バッファー	50% グリセロール、0.02% 新タイプ防腐剤 N を含む PBS 液。
精製	アフィニティー精製

応用

希釈倍率	WB 1:500-1:2000,ELISA 1:5000-1:20000
分子量	49kDa

抗原情報

遺伝子名	KRT32 HHA2 HKA2 KRTHA2
別名	
遺伝子 ID	3882.0
SwissProt ID	Q14532
免疫原	ヒトタンパク質由来の合成ペプチド。アミノ酸範囲: 220~300

背景

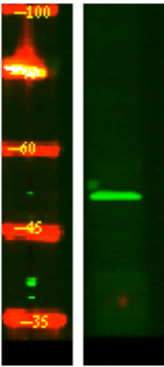
この遺伝子によってコードされるタンパク質は、ケラチン遺伝子ファミリーのメンバーです。タイプ I 毛髪ケラチンであるこのタンパク質は酸性タンパク質であり、タイプ II ケラチンとヘテロ二量体を形成して毛髪および爪を形成します。タイプ I 毛髪ケラチンは染色

体 17q12-q21 の領域にクラスターを形成し、転写方向は同一です。[RefSeq 提供、2008 年 7 月],その他: 毛髪 / ミクロフィブリルケラチンには、I 型 (酸性) と II 型 (中性 ~ 塩基性) の 2 種類があります。類似性: 中間径フィラメントファミリーに属します。組織特異性: 毛髪キューティクルに限定されます。、

研究分野

-

画像データ



Hela 細胞溶解のウェスタンブロット分析。一次抗体は 1:1000 希釈。二次抗体は 1:10000 希釈。