

製品名: JTB ウサギポリクローナル抗体**カタログ番号: APRab12851**

研究使用のみ

概要

説明	ウサギポリクローナル抗体
宿主	うさぎ
応用	WB,IHC
反応性	ヒト、ラット、マウス
標識	非共役
修飾	未修正
アイソタイプ	IgG
クローン性	ポリクローナル
形態	液体
濃度	1mg/ml
保存	アリコートし、-20°Cで保存してください（12ヶ月有効）。凍結/融解サイクルを避けてください。
輸送	氷袋
バッファー	50% グリセロール、0.5% 保護タンパク質、0.02% 新タイプ防腐剤 N を含む PBS 液。
精製	アフィニティー精製

応用

希釈倍率	WB 1:500-1:2000,IHC 1:50-1:300
分子量	17kDa

抗原情報

遺伝子名	JTB
別名	JTB; HSPC222; Protein JTB; Jumping translocation breakpoint protein; Prostate androgen-regulated protein; PAR protein
遺伝子 ID	10899.0
SwissProt ID	O76095
免疫原	抗血清はヒト JTB 由来の合成ペプチドに対して作製された。AA 範囲: 10-59

背景

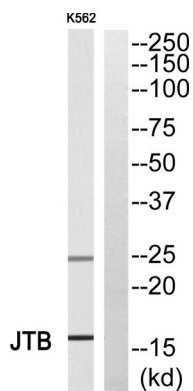
類似性: JTB ファミリーに属します。組織特異性: 研究されたすべての正常なヒト組織で発現していますが、その悪性組織のほとんどで

過剰発現しています。類似性:JTB ファミリーに属します。組織特異性:研究されたすべての正常なヒト組織で発現していますが、その悪性組織のほとんどで過剰発現しています。

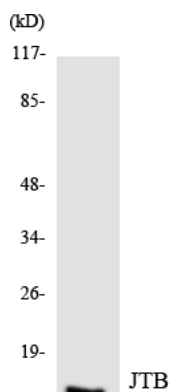
研究分野

-

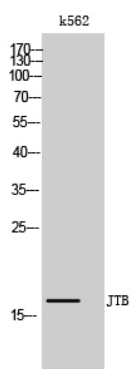
画像データ



JTB 抗体のウェスタンブロット解析。右レーンは JTB ペプチドでブロッキングされている。



JTB 抗体を使用した HUVEC 細胞溶解物のウェスタンブロット分析。



JTB ポリクローナル抗体を用いた k562 細胞のウェスタンブロット解析