

製品名: Islet-2 ウサギポリクローナル抗体**カタログ番号: APRab12774**

研究使用のみ

概要

説明	ウサギポリクローナル抗体
宿主	うさぎ
応用	WB,IHC
反応性	ヒト、マウス、ラット
標識	非共役
修飾	未修正
アイソタイプ	IgG
クローン性	ポリクローナル
形態	液体
濃度	1mg/ml
保存	アリコートし、-20°Cで保存してください（12ヶ月有効）。凍結/融解サイクルを避けてください。
輸送	氷袋
バッファー	50% グリセロール、0.5% 保護タンパク質、0.02% 新タイプ防腐剤 N を含む PBS 液。
精製	アフィニティー精製

応用

希釈倍率	WB 1:500-1:2000,IHC 1:50-1:300
分子量	40kDa

抗原情報

遺伝子名	ISL2
別名	ISL2; Insulin gene enhancer protein ISL-2; Islet-2
遺伝子 ID	64843.0
SwissProt ID	Q96A47
免疫原	抗血清はヒト ISL2 由来の合成ペプチドに対して作製された。アミノ酸範囲: 161-210

背景

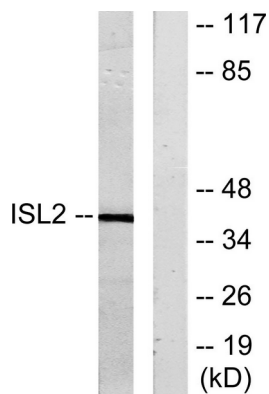
機能: 脊髄で柱状に分離し、異なる軸索経路を選択する運動ニューロンのサブクラスを定義する転写因子。類似性: ホメオボックス DNA 結合ドメインを 1 つ含みます。類似性: LIM 亜鉛結合ドメインを 2 つ含みます。機能: 脊髄で柱状に分離し、異なる軸索経路を選

択する運動ニューロンのサブクラスを定義する転写因子。類似性:ホメオボックス DNA 結合ドメインを 1 つ含みます。類似性:LIM 亜鉛結合ドメインを 2 つ含みます。、

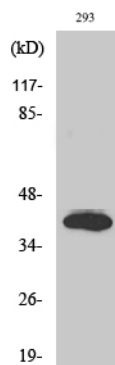
研究分野

-

画像データ



ISL2 抗体を用いた 293 細胞ライセートのウェスタンブロット解析。右レーンには合成ペプチドでブロッキングされている。



1: 500 に希釈した Islet-2 ポリクローナル抗体を使用したさまざまな細胞のウェスタンブロット解析。