

製品名: IRX2 ウサギポリクローナル抗体**カタログ番号: APRab12764**

研究使用のみ

概要

説明	ウサギポリクローナル抗体
宿主	うさぎ
応用	WB,IHC,ICC/IF,ELISA
反応性	ヒト、ラット、マウス
標識	非共役
修飾	未修正
アイソタイプ	IgG
クローン性	ポリクローナル
形態	液体
濃度	1mg/ml
保存	アリコートし、-20°Cで保存してください（12ヶ月有効）。凍結/融解サイクルを避けてください。
輸送	氷袋
バッファー	50% グリセロール、0.5% 保護タンパク質、0.02% 新タイプ防腐剤 N を含む PBS 液。
精製	アフィニティー精製

応用

希釈倍率	WB 1:500-1:2000,IHC 1:100-1:300,ICC/IF 1:200-1:1000,ELISA 1:10000-1:20000
分子量	50kDa

抗原情報

遺伝子名	IRX2
別名	IRX2; IRXA2; Iroquois-class homeodomain protein IRX-2; Homeodomain protein IRXA2; Iroquois homeobox protein 2
遺伝子 ID	153572.0
SwissProt ID	Q9BZ11
免疫原	抗血清はヒト IRX2 由来の合成ペプチドに対して作製された。アミノ酸範囲: 231-280

背景

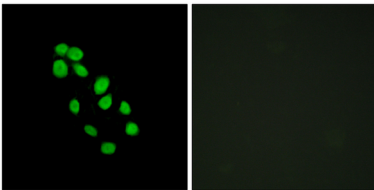
IRX2 はイロコイホメオボックス遺伝子ファミリーのメンバーです。このファミリーのメンバーは、脊椎動物の胚のパターン形成にお

いて複数の役割を果たしていると考えられます。[OMIM 提供、2004年4月],類似性: TALE/IRO ホメオボックスファミリーに属します。類似性: ホメオボックス DNA 結合ドメインを1つ含みます。、

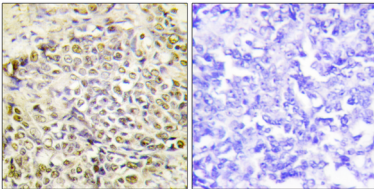
研究分野

-

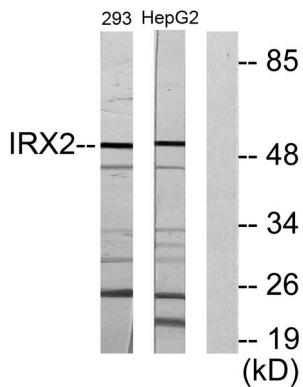
画像データ



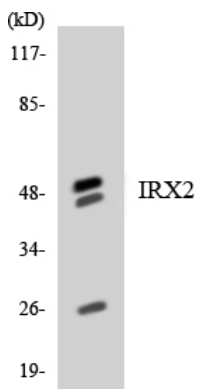
IRX2 抗体を用いた HepG2 細胞の免疫蛍光染色。右の写真は合成ペプチドでブロッキングした画像です。



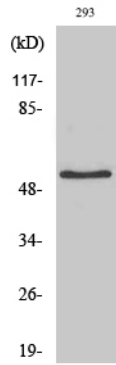
IRX2 抗体を用いたパラフィン包埋ヒト肺癌組織の免疫組織化学染色。右の写真は合成ペプチドでブロッキングした画像。



IRX2 抗体を用いた 293 細胞および HepG2 細胞のライセートのウェスタンブロット解析。右レーンは合成ペプチドでブロッキングされている。



IRX2 抗体を使用した HeLa 細胞の溶解物のウェスタンブロット分析。



IRX2 ポリクローナル抗体を使用したさまざまな細胞のウエスタン ブロット分析。