

製品名: インテグリン β 5 ウサギポリクローナル抗体**カタログ番号: APRab12682**

研究使用のみ

概要

| | |
|--------|--|
| 説明 | ウサギポリクローナル抗体 |
| 宿主 | うさぎ |
| 応用 | WB,ELISA |
| 反応性 | 人間、マウス、ラット、サル |
| 標識 | 非共役 |
| 修飾 | 未修正 |
| アイソタイプ | IgG |
| クローン性 | ポリクローナル |
| 形態 | 液体 |
| 濃度 | 1mg/ml |
| 保存 | アリコートし、-20°Cで保存してください（12ヶ月有効）。凍結/融解サイクルを避けてください。 |
| 輸送 | 氷袋 |
| バッファー | 50% グリセロール、0.5% 保護タンパク質、0.02% 新タイプ防腐剤 N を含む PBS 液。 |
| 精製 | アフィニティー精製 |

応用

| | |
|------|---------------------------------------|
| 希釈倍率 | WB 1:500-1:2000,ELISA 1:10000-1:20000 |
| 分子量 | 88kDa |

抗原情報

| | |
|--------------|---|
| 遺伝子名 | ITGB5 |
| 別名 | ITGB5; Integrin beta-5 |
| 遺伝子 ID | 3693.0 |
| SwissProt ID | P18084 |
| 免疫原 | 抗血清はヒトインテグリン β 5 由来の合成ペプチドに対して作製された。アミノ酸範囲: 721-770 |

背景

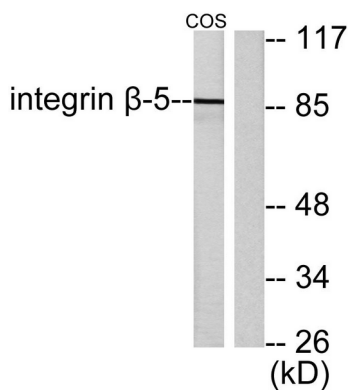
機能: インテグリン α -V/ β -5 はフィブロネクチンの受容体です。リガンドの R-G-D 配列を認識します。類似性: インテグリン β 鎖ファミリーに属します。類似性: 1つの PSI ドメインを含みます。類似性: 1つの VWFA ドメインを含みます。サブユニット: α サ

β5はα-Vと結合します。機能: インテグリン α-V/β-5はフィブロネクチンの受容体です。リガンドのR-G-D配列を認識します。類似性: インテグリンβ鎖ファミリーに属します。類似性: 1つのPSIドメインを含みます。類似性: 1つのVWFAドメインを含みます。サブユニット: αサブユニットとβサブユニットのヘテロダイマーです。β-5はα-Vと結合します。

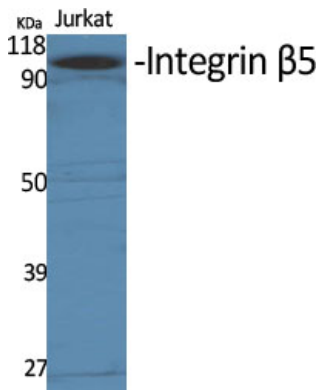
研究分野

焦点接着、ECM受容体相互作用、アクチンと細胞骨格の調節、肥大型心筋症 (HCM)、不整脈性右室心筋症 (ARVC)、拡張型心筋症。

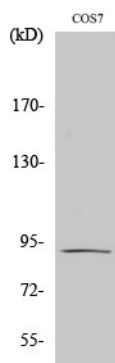
画像データ



COS7細胞ライセートのインテグリンβ5抗体を用いたウェスタンブロット解析。右レーンは合成ペプチドでブロッキングされている。



1: 1000希釈のインテグリンβ5ポリクローナル抗体を用いた様々な細胞のウェスタンブロット解析



1: 1000希釈のインテグリンβ5ポリクローナル抗体を用いたCOS7細胞のウェスタンブロット解析