

製品名: IL-1F6 ウサギポリクローナル抗体**カタログ番号: APRab12520**

研究使用のみ

概要

説明	ウサギポリクローナル抗体
宿主	うさぎ
応用	IHC, ICC/IF, ELISA
反応性	ヒト、ラット、マウス
標識	非共役
修飾	未修正
アイソタイプ	IgG
クローン性	ポリクローナル
形態	液体
濃度	1mg/ml
保存	アリコートし、-20°Cで保存してください（12ヶ月有効）。凍結/融解サイクルを避けてください。
輸送	氷袋
バッファー	50% グリセロール、0.5% 保護タンパク質、0.02% 新タイプ防腐剤 N を含む PBS 液。
精製	アフィニティー精製

応用

希釈倍率 IHC 1:50-1:200, ICC/IF 1:50-1:200, ELISA 1:10000-1:20000

分子量

抗原情報

遺伝子名	IL36A FIL1E IL1E IL1F6
別名	Interleukin-36 alpha (FIL1 epsilon; Interleukin-1 epsilon; IL-1 epsilon; Interleukin-1 family member 6; IL-1F6)
遺伝子 ID	27179.0
SwissProt ID	Q9UHA7
免疫原	抗血清はヒト IL36A の内部領域由来の合成ペプチドに対して作製された。アミノ酸範囲: 21-70

背景

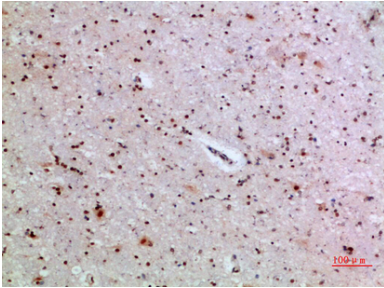
この遺伝子によってコードされるタンパク質は、NF-κB および MAPK シグナル伝達経路を活性化して炎症反応を引き起こすサイトカ

インです。コードされるタンパク質は主に皮膚で機能し、乾癬において発現増加が認められます。さらに、この遺伝子の発現低下は、肝細胞癌および大腸癌患者の予後不良と関連付けられています。[RefSeq 提供、2015年11月],その他: 結合解析では、複数のIL-1Rファミリーメンバーとの相互作用は検出されませんでした。 ,オンライン情報: インターロイキン-1 (IL-1) のエントリー,類似性: IL-1ファミリーに属します。 ,組織特異性: 免疫系および胎児脳で発現しますが、検査した他の組織や複数の造血細胞株では発現しません。 ,

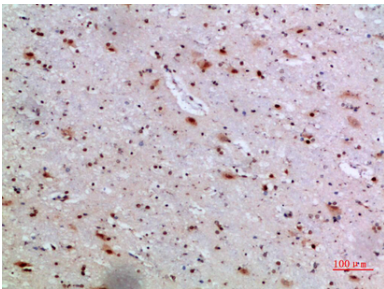
研究分野

-

画像データ



パラフィン包埋ヒト脳の免疫組織化学分析、抗体は1:200に希釈された



パラフィン包埋ヒト脳の免疫組織化学分析、抗体は1:200に希釈された