

製品名: IGSF4D ウサギポリクローナル抗体**カタログ番号: APRab12456**

研究使用のみ

概要

説明	ウサギポリクローナル抗体
宿主	うさぎ
応用	WB,IHC,ICC/IF,ELISA
反応性	ヒト、マウス、ラット
標識	非共役
修飾	未修正
アイソタイプ	IgG
クローン性	ポリクローナル
形態	液体
濃度	1mg/ml
保存	アリコートし、-20°Cで保存してください（12ヶ月有効）。凍結/融解サイクルを避けてください。
輸送	氷袋
バッファー	50% グリセロール、0.5% 保護タンパク質、0.02% 新タイプ防腐剤 N を含む PBS 液。
精製	アフィニティー精製

応用

希釈倍率	WB 1:500-1:2000,IHC 1:100-1:300,ICC/IF 1:200-1:1000,ELISA 1:5000-1:20000
分子量	47kDa

抗原情報

遺伝子名	CADM2
別名	CADM2; IGSF4D; NECL3; Cell adhesion molecule 2; Immunoglobulin superfamily member 4D; IgSF4D; Nectin-like protein 3; NECL-3; Synaptic cell adhesion molecule 2; SynCAM 2
遺伝子 ID	253559.0
SwissProt ID	Q8N3J6
免疫原	抗血清はヒト CADM2 由来の合成ペプチドに対して作製された。アミノ酸範囲: 131-180

背景

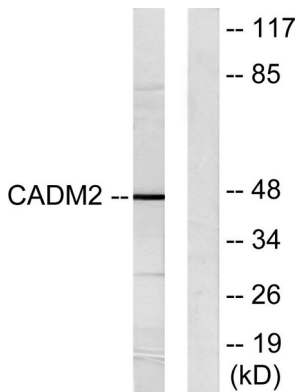
細胞接着分子 2 (CADM2) ホモサピエンス この遺伝子は、免疫グロブリン (Ig) スーパーファミリーに属するシナプス細胞接着分子

1 (SynCAM) ファミリーのメンバーをコードしています。コードされているタンパク質は、3つのIg様ドメインと、C末端付近に細胞質タンパク質4.1結合部位を有しています。タンパク質4.1ファミリーに属するタンパク質は、スペクトリンを架橋し、他の細胞骨格タンパク質と相互作用します。この遺伝子には、異なるアイソフォームをコードする複数の転写バリエーションが見つっています。
[RefSeq提供、2012年2月],類似性: ネクチンファミリーに属します。類似性: Ig様V型(免疫グロブリン様)ドメインを1つ含みます。類似性: Ig様C2型(免疫グロブリン様)ドメインを2つ含みます。,

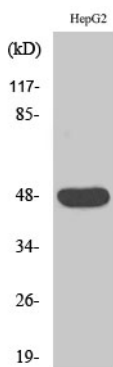
研究分野

-

画像データ



CADM2抗体を用いたHepG2細胞ライセートのウェスタンブロット解析。右レーンは合成ペプチドでブロッキングされている。



IGSF4Dポリクローナル抗体を用いた様々な細胞のウェスタンブロット解析