

製品名: IGFL2 ウサギポリクローナル抗体

カタログ番号: APRab12439

研究使用のみ

概要

説明	ウサギポリクローナル抗体
宿主	うさぎ
応用	WB,ELISA
反応性	ヒト、ラット、マウス
標識	非共役
修飾	未修正
アイソタイプ	IgG
クローン性	ポリクローナル
形態	液体
濃度	1mg/ml
保存	アリコートし、-20°Cで保存してください（12ヶ月有効）。凍結/融解サイクルを避けてください。
輸送	氷袋
バッファー	50% グリセロール、0.02% 新タイプ防腐剤 N を含む PBS 液。
精製	アフィニティー精製

応用

希釈倍率	WB 1:500-1:2000,ELISA 1:5000-1:20000
分子量	13kDa

抗原情報

遺伝子名	IGFL2 UNQ645/PRO1275
別名	
遺伝子 ID	147920.0
SwissProt ID	Q6UWQ7
免疫原	ヒトタンパク質の一部の領域から得られた合成ペプチド AA 範囲: 1-50

背景

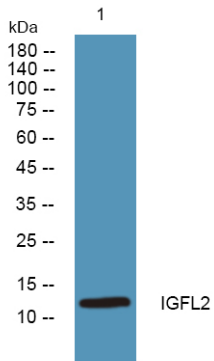
IGF 様ファミリーメンバー 2 (IGFL2) ホモサピエンス IGFL2 は、細胞エネルギー代謝および成長と発達、特に出生前の成長に重要な役割を果たすシグナル伝達分子のインスリン様成長因子 (IGF、MIM 147440 を参照) ファミリーに属します (Emtage et al., 2006)

[PubMed 16890402]) 。 [OMIM 提供、2008年3月]、類似性: IGFLファミリーに属します。

研究分野

-

画像データ



SH-SY5Y細胞溶解液のウェスタンブロット分析、IGFL2ウサギポリクローナル抗体を1:1000に希釈し、4°で一晩