

製品名: IFITM2 ウサギポリクローナル抗体**カタログ番号: APRab12382**

研究使用のみ

概要

説明	ウサギポリクローナル抗体
宿主	うさぎ
応用	WB,ELISA
反応性	ヒト、ラット、マウス
標識	非共役
修飾	未修正
アイソタイプ	IgG
クローン性	ポリクローナル
形態	液体
濃度	1mg/ml
保存	アリコートし、-20°Cで保存してください（12 ヶ月有効）。凍結/融解サイクルを避けてください。
輸送	氷袋
バッファー	50% グリセロール、0.5% 保護タンパク質、0.02% 新タイプ防腐剤 N を含む PBS 液。
精製	アフィニティー精製

応用

希釈倍率	WB 1:500-1:2000,ELISA 1:10000-1:20000
分子量	15kDa

抗原情報

遺伝子名	IFITM2
別名	IFITM2; Interferon-induced transmembrane protein 2; Dispanin subfamily A member 2c; DSPA2c; Interferon-inducible protein 1-8D
遺伝子 ID	10581.0
SwissProt ID	Q01629
免疫原	抗血清はヒト IFITM2 の内部領域由来の合成ペプチドに対して作製された。アミノ酸範囲: 1-50

背景

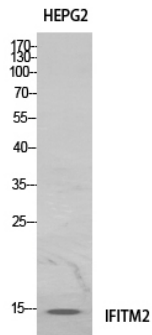
誘導:アルファおよびガンマイインターフェロンによって。類似性:CD225 ファミリーに属します。誘導:アルファおよびガンマイインター

フェロンによって、類似性:CD225 ファミリーに属します。、

研究分野

-

画像データ



IFITM2 ポリクローナル抗体を用いた HeLa 細胞のウェスタンブロット解析。抗体は 1:1000 に希釈した。二次抗体は 1:20000 に希釈した。