

製品名: IF3 ウサギポリクローナル抗体**カタログ番号: APRab12366**

研究使用のみ

概要

説明	ウサギポリクローナル抗体
宿主	うさぎ
応用	WB,IHC,ICC/IF,ELISA
反応性	ヒト、ラット、マウス
標識	非共役
修飾	未修正
アイソタイプ	IgG
クローン性	ポリクローナル
形態	液体
濃度	1mg/ml
保存	アリコートし、-20°Cで保存してください（12ヶ月有効）。凍結/融解サイクルを避けてください。
輸送	氷袋
バッファー	50% グリセロール、0.5% 保護タンパク質、0.02% 新タイプ防腐剤 N を含む PBS 液。
精製	アフィニティー精製

応用

希釈倍率	WB 1:500-1:2000,IHC 1:100-1:300,ICC/IF 1:50-1:200,ELISA 1:20000-1:40000
分子量	30kDa

抗原情報

遺伝子名	MTIF3
別名	MTIF3; DC38; Translation initiation factor IF-3; mitochondrial; IF-3(Mt); IF-3Mt; IF3(mt); IF3mt
遺伝子 ID	219402.0
SwissProt ID	Q9H2K0
免疫原	抗血清はヒト MTIF3 由来の合成ペプチドに対して作製された。アミノ酸範囲: 69-118

背景

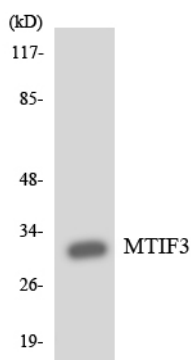
この遺伝子は、ミトコンドリアタンパク質合成に関与する翻訳開始因子をコードする。この遺伝子の多型性はパーキンソン病の発症

と関連している。選択的スプライシングにより、複数の転写産物バリエーションが生じる。この遺伝子の擬似遺伝子は 5 番染色体に存在する。[RefSeq 提供、2009 年 10 月]、機能: IF-3 は 28S リボソームサブユニットに結合し、55S リボソームと 39S および 28S サブユニット間の平衡を遊離サブユニット側にシフトさせることで、タンパク質合成開始の起点となる 28S サブユニットの利用可能性を高める。、類似性: IF-3 ファミリーに属する。、

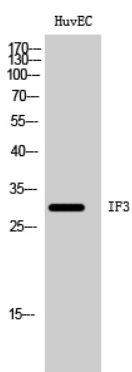
研究分野

-

画像データ



MTIF3 抗体を使用した HUVEC 細胞溶解液のウェスタンブロット分析。



IF3 ポリクローナル抗体 (1: 500 希釈) を用いた HuvEC 細胞のウェスタンブロット解析