

**製品名: I20L2 ウサギポリクローナル抗体****カタログ番号: APRab12317**

研究使用のみ

**概要**

説明	ウサギポリクローナル抗体
宿主	うさぎ
応用	WB,ELISA
反応性	ヒト、ラット、マウス
標識	非共役
修飾	未修正
アイソタイプ	IgG
クローン性	ポリクローナル
形態	液体
濃度	1mg/ml
保存	アリコートし、-20°Cで保存してください（12ヶ月有効）。凍結/融解サイクルを避けてください。
輸送	氷袋
バッファー	50% グリセロール、0.02% 新タイプ防腐剤 N を含む PBS 液。
精製	アフィニティー精製

**応用**

希釈倍率	WB 1:500-1:2000,ELISA 1:5000-1:20000
分子量	38kDa

**抗原情報**

遺伝子名	ISG20L2 HSD-38 HSD38
別名	
遺伝子 ID	81875.0
SwissProt ID	Q9H9L3
免疫原	ヒトタンパク質の一部領域から得られた合成ペプチド

**背景**

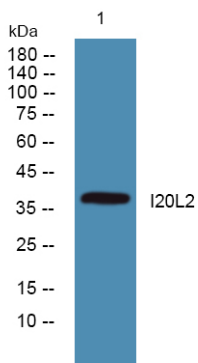
この遺伝子は、12S pre-rRNA のプロセッシングに関与する可能性のある 3'-5'エキソリボヌクレアーゼをコードしています。擬似遺伝子は 6 番染色体と 11 番染色体上に同定されています。[RefSeq 提供、2014 年 12 月],機能: 12S pre-rRNA のプロセッシングにおける

リボソーム生成に関与する 3'→5'エキソリボヌクレアーゼ。遊離ヒドロキシル基を含む 3'末端に強い特異性を示します。類似性：1つのエキソヌクレアーゼドメインを含みます。

## 研究分野

-

## 画像データ



SW480 細胞溶解液のウェスタンブロット分析、I20L2 ウサギポリクローナル抗体を 1:1000 に希釈し、4°で一晩