

**製品名: HSFX1 ウサギポリクローナル抗体****カタログ番号: APRab12229**

研究使用のみ

**概要**

|        |  |
|--------|--|
| 説明     | ウサギポリクローナル抗体                                       |
| 宿主     | うさぎ  |
| 応用     | WB,ELISA   |
| 反応性    | ヒト、ラット、マウス   |
| 標識     | 非共役  |
| 修飾     | 未修正  |
| アイソタイプ | IgG  |
| クローン性  | ポリクローナル  |
| 形態     | 液体   |
| 濃度     | 1mg/ml   |
| 保存     | アリコートし、-20°Cで保存してください（12ヶ月有効）。凍結/融解サイクルを避けてください。   |
| 輸送     | 氷袋   |
| バッファー  | 50% グリセロール、0.5% 保護タンパク質、0.02% 新タイプ防腐剤 N を含む PBS 液。 |
| 精製     | アフィニティー精製  |

**応用**

|      |                                      |
|------|--------------------------------------|
| 希釈倍率 | WB 1:500-1:2000,ELISA 1:5000-1:20000 |
| 分子量  | 47kDa                                |

**抗原情報**

|              |   |
|--------------|---|
| 遺伝子名         | HSFX1   |
| 別名           | HSFX1; LW-1; HSFX2; Heat shock transcription factor; X-linked |
| 遺伝子 ID       | 100130086/100506164   |
| SwissProt ID | Q9UBD0  |
| 免疫原          | 抗血清はヒト LW-1 由来の合成ペプチドに対して作製された。アミノ酸範囲: 10-59                  |

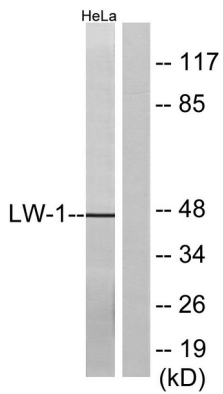
**背景**

類似性:HSF ファミリーに属します。組織特異性:精巣特異的。類似性:HSF ファミリーに属します。組織特異性:精巣特異的。

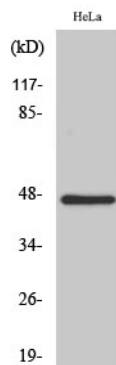
## 研究分野

-

## 画像データ



LW-1 抗体を用いた HeLa 細胞ライセートのウェスタンブロット解析。右レーンは合成ペプチドでブロッキングされている。



HSFX1 ポリクローナル抗体を用いた様々な細胞のウェスタンブロット解析